

# CHASSIS CABS FORD **TRANSIT**



Feel the difference

Ulažemo više kako biste dobili  
više

Godine ustrajnog i teškog rada učinile su Ford Transit onakvim kakav je danas, najsnažnijim i najcjepjenijim vozilom u svojoj klasi. S potpuno novim rasponom štedljivih motora s povećanom snagom i zakretnim momentom te gotovo beskrajnim konfiguracijama pogona i nosivosti, ovo je savršeno rješenje za sve vaše poslovne potrebe.

Na slici je prikazan Ford Transit Chassis Cab u običnoj boji Blazer Blue.



**Uđite, udobno se smjestite i  
počnite s poslom**

Uz sve veća prometna zađušenja najvjerojatnije ćete provoditi više vremena na cesti nego ikada. Ford Transit's Bluetooth® veza\* i satelitska navigacija\* pomažu vam da ostanete povezani i dobro obaviješteni. Ako se trebate zaustaviti, značajaka Auto-Start-Stop\* automatski zaustavlja motor (u odgovarajućim uvjetima) radi uštede goriva i smanjenja štetnih emisija te ga odmah ponovno pokreće kad ste spremni za nastavak puta.

\*Opcije dostupne po zasebnoj cijeni. Samo za odabrane modele.  
Napomena Bluetooth® marka i zaštitni znakovi vlasništvo su Bluetooth SIG, Inc. i svaka uporaba tih marki u tvrtki Ford Motor Company Limited i pridruženim tvrtkama podliježe licenci. Ostale robne marke i zaštitena imena pripadaju njihovim vlasnicima.

Na slici je prikazan Ford Transit Chassis Cab sa 6000 RDS stereo radio/CD audiosustavom. (Opcija)



Stražnji šipka za zaštitu od prevrtanja dolazi kao standard na svim modelima Chassis Cab s dvostrukim stražnjim kotačima.



Otkako je lansiran, Ford Transit pruža idealan temelj za čitav niz karoserija.

## Pouzdana temelji

Tijekom cjelokupnog dizajnerskog procesa, Ford je blisko surađivao s tvrtkama iz sektora izrade karoserija kako bi osigurao jednostavnu i učinkovitu ugradnju svih standardnih tipova karoserija, kao i karoserija za posebne namjene, uz tek nekoliko preinaka ili bez njih.

Svaki primjerak ima robusnu rešetkastu šasiju koja čini ravnu i snažnu osnovu za nadogradnju s integriranim točkama ugradnje i niskim vodilicama. Od kombija standardne veličine, vozila s preklopnim stranicama ili kiperpa pa sve do hladnjače, vozila za pomoć na cesti ili hitne intervencije, novi Ford Transit predstavlja snažan i pouzdan temelj vašeg poslovanja.

### Šasija

- Ravan vrh okvira
- Šest bruto masa vozila: 3000 kg, 3300 kg, 3490 kg, 3500 kg, 3550 kg i 4600 kg
- Međuosovinski razmak i dimenzije prevjesa pogodne za standardne veličine karoserije: 2.8, 3.2, 3.7 i 4.1 m
- Oblikovan za prilagodbu posebnim veličinama karoserija, bilo većim ili manjim od industrijskog standarda
- Širina karoserije do 2,3 m
- Robusni preokrenuti zatvoreni „cilindrični“ okvir od čelika velike čvrstoće
- Okomiti stražnji dio kabine
- Odvojivi stražnji preklop i stražnja svjetla, mogućnost različitih stražnjih prevjesa
- Jednostavna ugradnja stražnjih prevjesa svornjacima, po potrebi
- Ovjes s visokim gravitacijskim središtem kao standard radi kompenzacije velike karoserije
- Električni priključci za dodatnu vanjsku rasvjetu, po potrebi

### Pogon na stražnjim kotačima

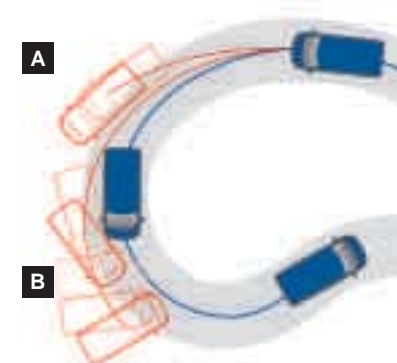
Dostupna je opcija s dvostrukim ili jednostrukim stražnjim kotačima kako bi Ford Transit Chassis Cab savršeno odgovarao vašim poslovnim potrebama.

- Dvostruki stražnji kotači – povećan kapacitet stražnje osovine i širina teretnog prostora. Optimalna kombinacija na svim kotačima koja savršeno odgovara potrebama prijevoza velikih tereta ili snažne vuče. Raspoloživo samo uz pogon na stražnjim kotačima
- Jednostruki stražnji kotači – savršeno odgovaraju uskim karoserijama kod vozila koja se koriste u skućenim velegradskim, ruralnim ili urbanim područjima. Raspoloživo uz pogon na prednjim, stražnjim ili na sva četiri kotača. Dodatne prednosti uključuju smanjenu potrošnju goriva\*, posebice u kombinaciji s prednjim pogonom

\*Fordova homologacija.

### ESP

Sustav elektroničke stabilnosti (ESP) s ABS sustavom osjeća kada vozilo odstupa od trase koju je odabrao vozač i automatski prilagođava snagu i kočenje za ispravan cestovnog položaja.



— Vozilo s ESP sustavom.  
— Vozilo bez ESP sustava.

**A** Vozilo premalo zakreće pri ulasku u zavoj.

**B** Vozilo se prekomjerno zakreće na izlazu iz zavoja.

Odvojivi stražnji član olakšava postupke dogradnje.



**Fordovo automatsko zaustavljanje i pokretanje**

Može smanjiti potrošnju goriva i emisije CO<sub>2</sub> za do deset posto u gustom prometu s čestim zasutavljanjima te do pet posto u mješovitim uvjetima vožnje. (Fordova homologacija) (opcija) (nije dostupno na Stage IV motorima ni kod pogona na sva četiri kotača)

**Digitalni tahograf**

Postavlja nove standarde izvedbe, tehnologije, dizajna i zaštite od mijenjanja podataka. (Opcija, obvezna opcija na modelima 460)



Zahvaljujući pametnim zamislima i mudrim poboljšanjima, Fordova napredna tehnologija danas stvara čišća vozila koja troše manje goriva. Osim što su korisna za okoliš, ugodna su i prema vašem džepu.

## Pametnije razmišljanje za veću učinkovitost

**Motor 3.2 Duratorq TDCi Stage IV**  
S impresivnih 200 KS i snažnim zakretnim momentom od 470 Nm, 3,2-litarski 5-cilindarski Duratorq TDCi jedan je od najsnažnijih dizelskih motora u klasi. Dostupno za modele 350 i 460 RWD uz ručni mjenjač sa 6 stupnjeva prijenosa.

**Novi 2.2 Duratorq TDCi Euro V motori**

Novi raspon dizelskih motora 2.2 Duratorq TDCi čini okosnicu pogonskih mogućnosti vozila Ford Transit. Osmišljeni kako bi ispunili najstrože standarde emisija Euro V, ovi motori nude impresivne mogućnosti odabira snage i zakretnog momenta u rasponu od 100 KS/310 Nm do 155 KS/385 Nm. Servisni intervali povećani su na 50.000 kms/2 godine. (Više informacija zatražite od zastupnika tvrtke Ford)

**ECOPack**

Kombinacija sustava automatskog zaustavljanja i pokretanja i preklopnog limitatora brzine na 110 km/h pomaže vam da postignete nenadmašnu uštedu govira u toj klasi vozila. (Standardno za ECOnetic, opcija na drugim serijama)

**Limitator brzine**

Dostupan kao opcija, limitator brzine omogućuje vam postavljanje graničnih

vrijednosti brzine ovisno o specifičnim potrebama. Sustav automatskog zaustavljanja i pokretanja standardno se isporučuje s preklopnim limitatorom brzine na 110 km/h.

**Fordovo automatsko zaustavljanje i pokretanje**

Kod uobičajene gradske vožnje u trajanju od 40 minuta, motor vozila koristi se tek nekih 19 minuta. Automatskim isključivanjem motora (u odgovarajućim uvjetima) nakon zaustavljanja vozila, sustav automatskog zaustavljanja i pokretanja štedi gorivo i eliminira emisije kroz ispušnu cijev. Kad je vozač spreman za nastavak puta, motor se automatski ponovno pokreće.

**Pametno obnavljajuće punjenje**

Dolazi zajedno s naprednim sustavom upravljanja akumulatorom kako bi se ostvario najučinkovitiji ciklus punjenja baterija. To rezultira nižim brojem okretaja motora u praznom hodu, kao i smanjenjem potrošnje goriva i štetnih emisija. (Standard na svim Euro V motorima)

**Veliki spremnik za gorivo**

Kapacitet spremnika za gorivo od 103 litre povećan je za 23 litre u usporedbi sa standardnim spremnikom radi što manje

zaustavljanja zbog doljevanja goriva, čime vam štedi vrijeme i novac. Dostupno na MWB i LWB RWD modelima. (Opcija)

**Indikator za mjenjač**

Kontrolna lampica mjenjača na ploči s instrumentima upozorava vas na promjenu brzine te vam tako pomaže pri uštedi goriva i postizanju ugodnijeg stila vožnje.

**Turbina s varijabilnom geometrijom**

Svi Euro V motori sadrže najnoviju common-rail dizelsku tehnologiju koja pomaže pri uštedi goriva i skladu vožnje, dok VNT turbina dodaje snagu pri niskim okretajima, poboljšava upravljivost i smanjuje štetne emisije.

**Pogon na sva četiri kotača**

Kad stvari postanu teške, budite sigurni da će vas napredni Ford Transit pogon na sva 4 kotača s elektr. upravljanjem odvesti kamo želite. Dostupan na Euro V modelima s jednostrukim stražnjim kotačima i 2.2 Duratorq TDCi motorom od 125 KS (92 kW), te ručnim mjenjačem sa 6 stupnjeva prijenosa, to je savršen izbor u situacijama koje traže dodatnu snagu vuče u lošim voznim uvjetima, poput snijega, kiše, blatnih ili šljunčanih putova.

**Dizelski motori po standardu Euro V**

Novi dizelski motori 2.2 Duratorq TDCi Euro V sada su dostupni za sve modele.

**Ford Transit ECOPack**

Sastoji se od sustava automatskog zaustavljanja i pokretanja i preklopnog limitatora brzine na 110 km/h. (Opcija)

**Turbina s varijabilnom geometrijom**

Povećanjem zakretnog momenta motora i gasa omogućuje snažniju izvedbu i manju potrošnju goriva. (Standardno)

**Pametno obnavljajuće punjenje**

Povećava snagu alternatora za punjenje baterije pri kočenju ili usporavanju vozila. (Standard na svim Euro V motorima)

**Ručni prijenos sa 6 brzina**

Glatki ručni prijenos sa 6 brzina jamči uštedu goriva i opuštenu vožnju. (Standardno)

**Obloženi filter dizelskih čestica (cDPF)**

cDPF filter bez potrebe za održavanje smanjuje emisiju čestica u ispušnim plinovima. (Standardno)



Mogućnost pružanja usluga visoke kvalitete ključ je uspjeha svake tvrtke. Naš sveobuhvatan raspon Euro V motora, prijenosnika i pogona osmišljen da bi podnio najteže uvjete radnog okruženja.

**Pokretan vašim stilom rada**

#### Prednji pogon

- Niža masa vozila
- Veća nosivost
- Niža visina okvira
- Veća ušteda goriva

#### Motori (prednji pogon)

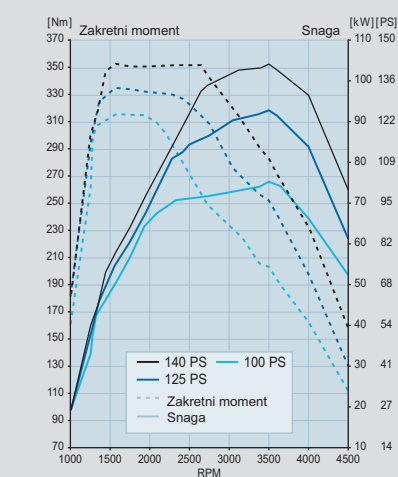
2.2 Duratorq TDCi Euro V motor, dostupan u tri konfiguracije snage i zakretnog momenta:

- 100 KS/310 Nm
- 125 KS/330 Nm
- 140 KS/350 Nm

#### Prijenos

- Ručni prijenos sa 6 brzina

#### Dizelski (prednji pogon)



#### Stražnji pogon

- Povećana masa na prednjoj i stražnjoj osovini omogućuje širi teretni prostor i pruža mogućnost prijevoza tereta u različitim položajima
- Savršen odabir za vuču
- Opcijski dvostruki stražnji kotači pružaju veću stabilnost, upravljivost i vuču

#### Motori (stražnji pogon)

2.2 Duratorq TDCi Euro V motor, dostupan u tri konfiguracije snage i zakretnog momenta:

- 100 KS/310 Nm
- 125 KS/350 Nm
- 155 KS/385 Nm

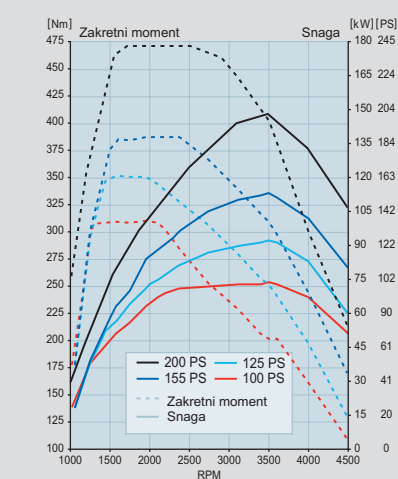
3.2 Duratorq TDCi Euro V motor s 5 cilindara:

- 200 KS/470 Nm

#### Prijenos

- Ručni prijenos sa 6 brzina

#### Dizelski (stražnji pogon)



#### Pogon na sva četiri kotača

- Dodatna snaga vuče u teškim uvjetima, kao što su neravni tereni i snijeg
- Potpuno automatizirani sustav ne zahtijeva reakciju vozača
- Bez štetnih učinaka na slobodan prostor do tla

#### Motor (pogon na sva četiri kotača)

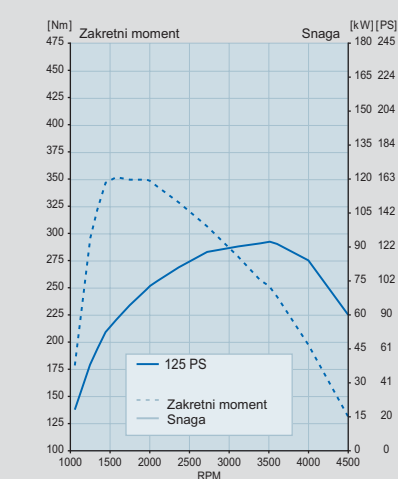
2.2 Duratorq TDCi Euro V motor:

- 125 KS/350 Nm

#### Prijenos

- Ručni prijenos sa 6 brzina

#### Dizelski (pogon na sva četiri kotača)

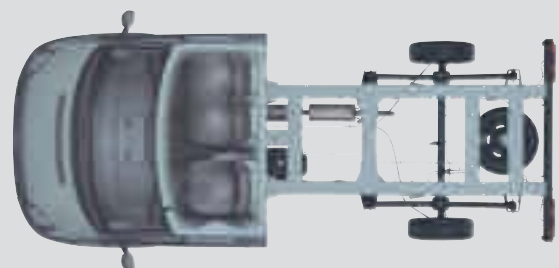


## Kratki međuosovinski razmak

Ford Transit 300S Chassis Cab malog međuosovinskog razmaka i prednjim pogonom odlikuje čvrsta rešetkasta šasija i impresivna bruto nosivost od 1.277 kg (s pomičnim dijelom)/1469 kg (bez pomičnog dijela).

### 300/330/350SWB Chassis Cab

- Prednji pogon ili pogon na sva četiri kotača s jednostrukim stražnjim kotačima
- Stražnji pogon s dvostrukim stražnjim kotačima
- Međuosovinski razmak od 3137 mm
- Nazivna duljina unutarnjeg dijela za prijevoz tereta od 2,84 metara
- 997-1522 kg (s pomičnim dijelom)/1206-1731 kg bruto nosivost (bez pomičnog dijela)
- 3025-3500 kg bruto mase vozila (GVM)
- Maksimalna bruto masa vozila (GTM) od 5025-5500 kg, ovisno o kombinaciji motora/pogona
- Okretni krug (od rubnika do rubnika) od 10,8 m
- Sjedala za do tri putnika



Odaberite nosivost i izvedbu kabine uz snažni Ford Transit Chassis Cab srednjeg međuosovinskog razmaka.

## Srednji međuosovinski razmak

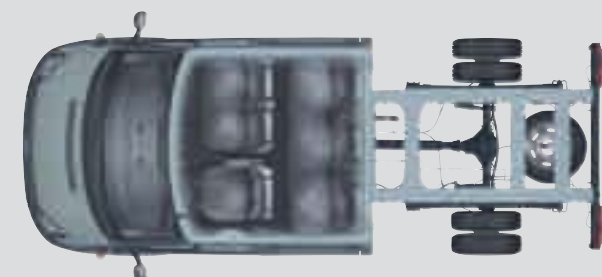
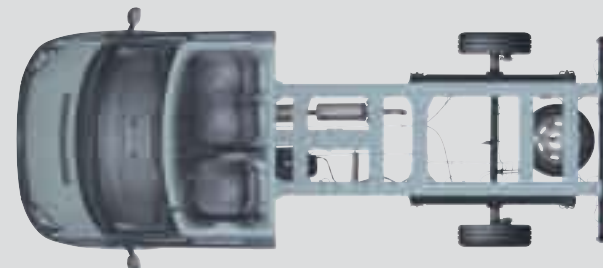
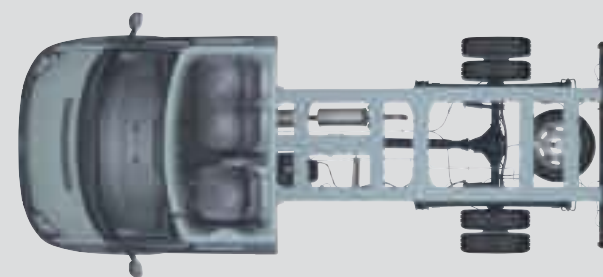
### 330/350/460MWB Chassis Cab

- Stražnji pogon s opcijom dvostrukih ili jednostrukih stražnjih kotača
- Prednji pogon ili pogon na sva četiri kotača s jednostrukim stražnjim kotačima (samo 330 i 350)
- Međuosovinski razmak od 3.504 mm
- Nazivna duljina unutarnjeg dijela za prijevoz tereta od 3,27 metara
- Maksimalna bruto masa vozila (GTM) od 5225-6.500 kg, ovisno o kombinaciji motora/pogona
- Bruto nosivost od 1051-2477 kg (s pomičnim dijelom)
- Bruto nosivosti od 1270-2717 kg (bez pomičnog dijela)
- Okretni krug (od rubnika do rubnika) od 11,9 m

### 300/330/350MWB Chassis Double Cab

- Pogon na prednjim ili stražnjim kotačima
- Stražnji pogon s opcijom dvostrukih ili jednostrukih stražnjih kotača
- Prednji pogon ili pogon na sva četiri kotača s jednostrukim stražnjim kotačima
- Srednji međuosovinski razmak od 3504 mm
- Nazivna duljina unutarnjeg dijela za prijevoz tereta od 2,49 metara
- Maksimalna bruto masa vozila (GTM) od 5225-6.300 kg, ovisno o kombinaciji motora/pogona
- Bruto nosivost od 993-1471 kg (s pomičnim dijelom)

- Bruto nosivosti od 1177-1664 kg (bez pomičnog dijela)
- Okretni krug (od rubnika do rubnika) od 11,9 m



## Dugi međuosovinski razmak

Osmišljen za maksimalnu nosivost do 2401 kg (s pomičnim dijelom)/2675 kg (bez pomičnog dijela), Chassis Cab dugog međuosovinskog razmaka savršena je osnova za širok raspon radnih primjena.

### 330/350/460LWB Chassis Cab

- Stražnji pogon s opcijom dvostrukih ili jednostrukih stražnjih kotača
- Prednji pogon ili pogon na sva četiri kotača s jednostrukim stražnjim kotačima (samo 330 i 350)
- Međuosovinski razmak od 3.954 mm
- Nazivna duljina unutarnjeg dijela za prijevoz tereta od 3,74 metara
- Maksimalna bruto masa vozila (GTM) od 5500- 6.500 kg, ovisno o kombinaciji motora/pogona
- Bruto nosivost od 1182-2401 kg (s pomičnim dijelom)
- Bruto nosivosti od 1452-2675 kg (bez pomičnog dijela)
- Okretni krug (od rubnika do rubnika) od 13,3 m

### 330/350/460LWB Chassis Double Cab

- Stražnji pogon s dvostrukim ili jednostrukim stražnjim kotačima
- Pogon na sva četiri kotača s jednostrukim stražnjim kotačima
- Međuosovinski razmak od 3.954 mm
- Nazivna duljina unutarnjeg dijela za prijevoz tereta od 2,96 metara
- Maksimalna bruto masa vozila (GTM) od 5500-6.500 kg, ovisno o kombinaciji motora/pogona
- Bruto nosivost od 1146-2384 kg (s pomičnim dijelom)
- Bruto nosivosti od 1355-2598 kg (bez pomičnog dijela)
- Okretni krug (od rubnika do rubnika) od 13,3 m

Uz Ford Transit Chassis Cab s dugim međuosovinskim razmakom EF ne trebate tražiti dalje jer pronašli ste vozilo s najvećom dužinom okvira i mogućnošću prijevoza tereta.

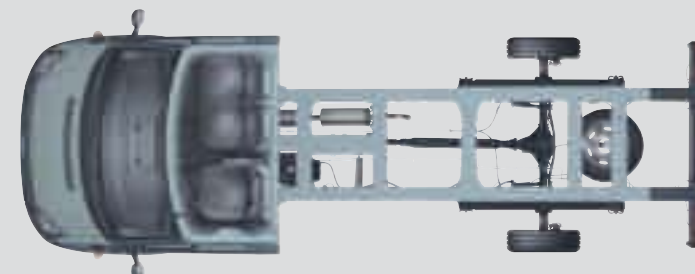
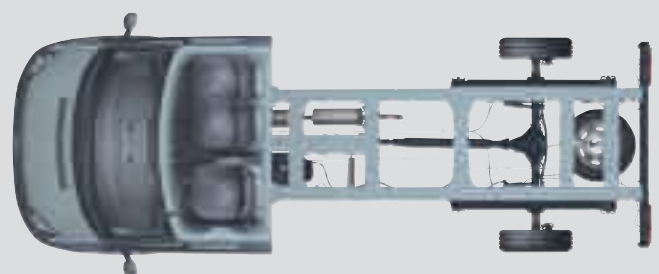
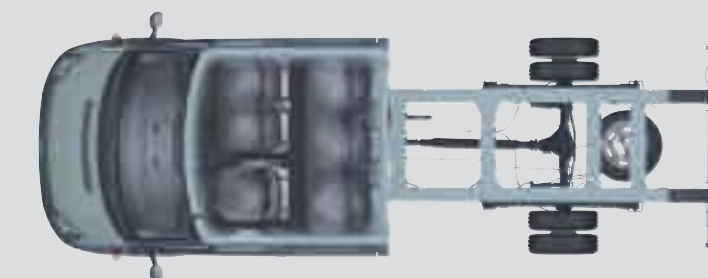
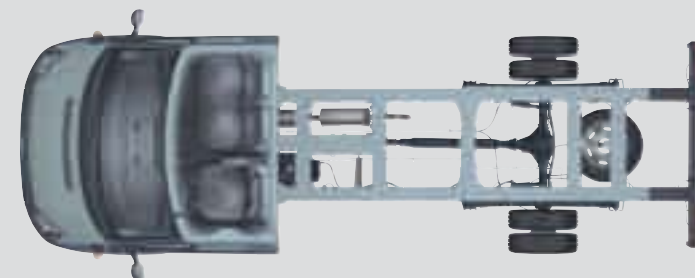
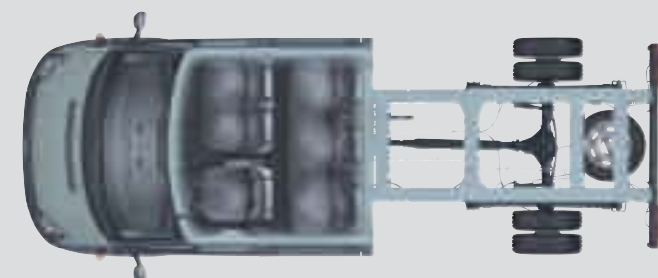
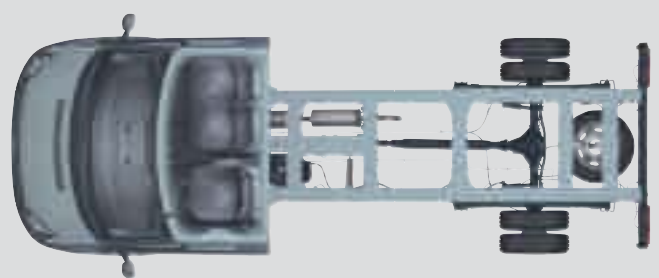
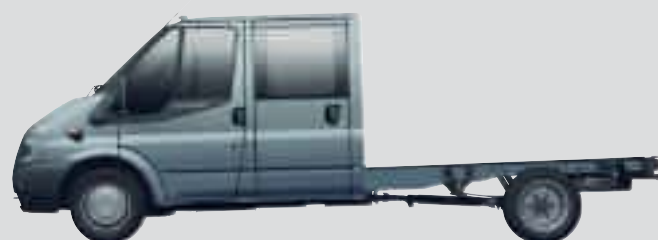
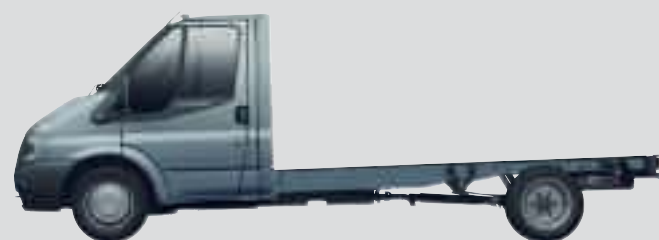
## Produženi okvir dugog međuosovinskog razmaka

### 350/460EF Chassis Cab

- Stražnji pogon s dvostrukim ili jednostrukim stražnjim kotačima
- Prednji pogon ili pogon na sva četiri kotača s jednostrukim stražnjim kotačima
- Međuosovinski razmak od 3.954 mm
- Nazivna duljina unutarnjeg dijela za prijevoz tereta od 4,12 metara
- Maksimalna bruto masa vozila (GTM) od 5500-6.500 kg, ovisno o kombinaciji motora/pogona
- Bruto nosivost od 1214-2359 kg (s pomičnim dijelom)
- Bruto nosivosti od 1508-2661 kg (bez pomičnog dijela)
- Okretni krug (od rubnika do rubnika) od 13,3 m

### 350/460EF Chassis Double Cab

- Stražnji pogon s dvostrukim ili jednostrukim stražnjim kotačima
- Pogon na sva četiri kotača s jednostrukim stražnjim kotačima
- Međuosovinski razmak od 3.954 mm
- Nazivna duljina unutarnjeg dijela za prijevoz tereta od 3,29 metara
- Maksimalna bruto masa vozila (GTM) od 5500-6.500 kg, ovisno o kombinaciji motora/pogona
- Bruto nosivost od 1189-2345 kg (s pomičnim dijelom)
- Bruto nosivosti od 1417-2579 kg (bez pomičnog dijela)
- Okretni krug (od rubnika do rubnika) od 13,3 m



# Seriya Base

Ford Transit Base Chassis Cab iznimno je dobro opremljen za najprihvatljiviji model u klasi. Njegova vrhunski oblikovana ploča s instrumentima i mnoštvo spremišnih značajki dodatno pojačavaju visoku razinu kvalitete i izvedbe koje se ogledaju u cijelom vozilu.



## Vanjske značajke

- Zatamnjeno staklo
- Grijano vjetrobransko staklo
- Električno upravljanje staklima
- Srebrnasta prednja maska
- Daljinsko centralno zaključavanje
- Poklopci na prednjim kotačima (samo na modelima s dvostrukim stražnjim kotačima)

## Značajke unutrašnjosti

- 6000 RDS stereo radio/CD player s dodatnim priključkom za MP3 i kontrolama na stupu upravljača
- Pretinci s poklopcima na ploči ispred vozačkog i suvozačkog sjedala
- 12 V utičnica na vozačevoj strani
- Središnji pretinac za A4 blok ili notes
- Otvoreni pretinac na suvozačevoj strani
- Središnji držač parkirnih karata/karata za cestarinu
- Zakretna podloška s dva držača za čaše i utorom za olovku na ploči
- Pretinac za rukavice s držačima za A4 dokumente
- Držači za dvije boce od 2 litre
- Džep u vratima na strani vozača
- Sigurnosni pojas suvozača prilagodljiv po visini
- Grijač s recirkulacijom zraka

## Raspoloživi opcijski paketi:

### Trunker komplet

- Tempomat
- Kožom presvučeno kolo upravljača sa srebrnastim umetcima
- Putno računalo
- Kožna glava ručice mjenjača

### Cool komplet

- Klima-uređaj
- Bluetooth® bežično povezivanje

### Visibility Pack

- Električno upravljiva i grijana zrcala na vratima
- Prednja svjetla za maglu
- Automatska prednja svjetla
- Brisači sa sensorima za kišu
- Prigušenje ploče s instrumentima

Napomena Bluetooth® naziv marke i logotipi vlasništvo su Bluetooth SIG, Inc. i svaka uporaba tih znakova u tvrtki Ford Motor Company Limited i pridruženim tvrtkama podliježe licenci. Ostale robne marke i zaštićeni nazivi pripadaju njihovim vlasnicima.



## Ford ECOnetic tehnologija

Uvođenje Ford ECOnetic tehnologije namijenjeno je smanjivanju troškova upravljanja vašim vozilom smanjenjem potrošnje goriva i emisije CO<sub>2</sub> no bez negativnih utjecaja na stil, učinkovitost ili kvalitetu vožnje.

### Pristupačno i odmah dostupno

Značajni napredak u učinkovitosti naših motora kao i ostale inovacije poput onih navedenih u nastavku, poboljšavaju učinkovitost i štedljiviju potrošnju goriva, a pomažu i u prilagodbi vašeg stila vožnje kako biste postigli i dodatne uštede\*. Mnoge od navedenih tehnologija ugrađene su u Ford Transit ECOnetic model koji postiže impresivnih 173 g/km CO<sub>2</sub> bez gubitka kapaciteta ili učinkovitosti. Raspon uvođenja Ford ECOnetic tehnologije nedavno je proširen i na električna, hibridno-električna, kao i na hibridno-električna vozila s uključivanjem na napajanje, a tu su i programi održivosti koji se provode u svim dijelovima tvrtke.

### Stvaranje čišće budućnosti

U Fordu nastojimo, i bez velikog publiciteta, nastaviti smanjenje našeg utjecaja na okoliš. Primjerice, solarne/fotoelektrične ploče na krovu naše tvornice motora Bridgend u Walesu stvaraju dovoljno energije za rasvjetu područja od oko 10.000 četvornih metara, a kako bi smanjili opterećenje odlagališta otpada, gotovo 300 dijelova koji se koriste u Fordovim vozilima proizvedenih u Europi izrađeno je od recikliranih nemetalnih materijala – što čini uštedu od 17.000 tona otpada godišnje.

\*Dostupnost Ford ECOnetic tehnologije razlikuje se s obzirom na model u paleti Fordovih komercijalnih vozila. Više pojedinosti zatražite od svog Ford dobavljača

CVS

#### Pametno obnavljajuće punjenje

Pomaže održavati akumulator punim na najučinkovitiji način – smanjenjem količine korištenog goriva.

#### Fordovo automatsko pokretanje-zaustavljanje

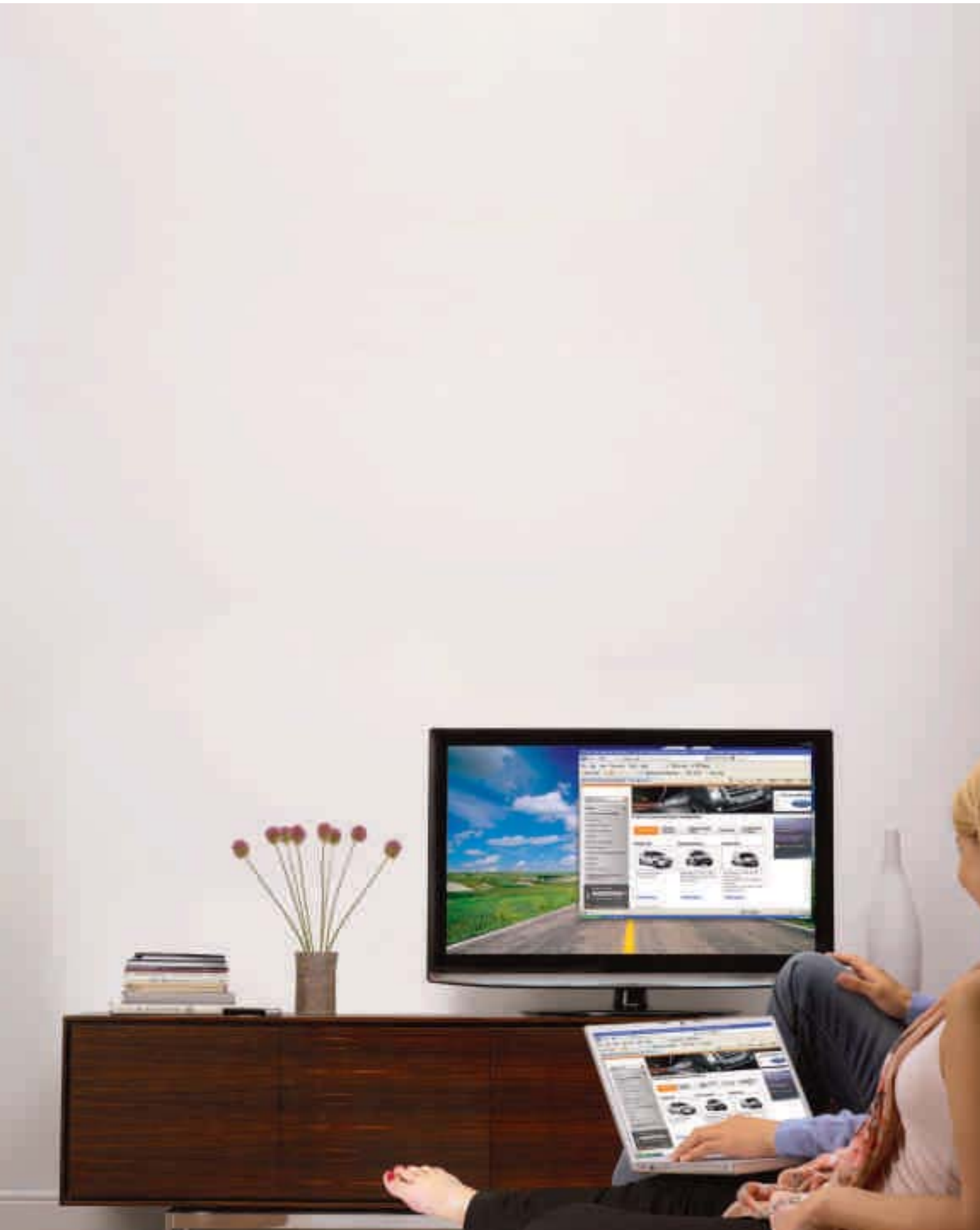
Automatski isključuje motor kad se zaustavite i ponovno ga bešumno pokreće kad želite nastaviti vožnju, smanjujući potrošnju goriva i emisiju CO<sub>2</sub> i do deset posto.

#### Novi Duratorq TDCi Euro V motori

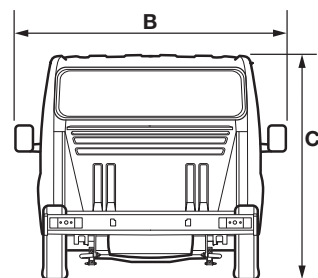
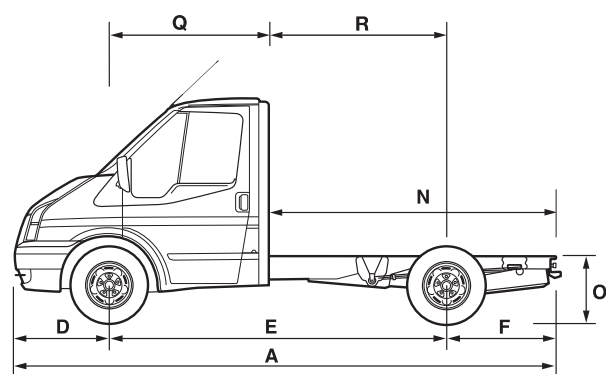
Projektirani kako bi udovoljili stroge EU norme o čistoći ispuha Euro V, ovi motori s visokom učinkovitošću korištenja goriva nude impresivni izbor raspona snage i izlaznog momenta, a na mnogim modelima servisni je interval produžen i na 50.000 km ili 2 godine.

#### Indikator za mjenjač

Svjetlo na sklopu ploče s instrumentima sugerira vam kada promijeniti stupanj prijenosa, što pomaže u smanjenju potrošnje goriva, ali i potiče na neagresivnu, ujednačeniju vožnju.



## Ford Transit Chassis Cab SWB



### Dimenzije (mm)

	SWB Chassis – jednostruka kabina Prednji pogon
<b>A</b> Sveukupna dužina (bez stepenice kad je postavljena)	5114
<b>B</b> Sveukupna širina (sa/bez retrovizora)	2374/1974
<b>C</b> Sveukupna visina*	1974-2030
<b>D</b> Prednji dio vozila do sredine prednjeg kotača	933
<b>E</b> Međuosovinski razmak	3137
<b>F</b> Stražnji dio vozila do sredine stražnjeg kotača	1044
<b>N</b> Dužina okvira višenamjenskog kamioneta	2881
<b>O</b> Visina poda/okvira višenamjenskog kamioneta*	666-735*
<b>Q</b> Stražnji dio kabine do sredine prednjeg kotača	1406
<b>R</b> Stražnji dio kabine do sredine stražnjeg kotača	1731
<b>Radijus okretanja (m)</b>	
Od rubnika do rubnika	10,8
Od zida do zida	11,4

**Napomena:** Sve dimenzije (prikazane u mm) podložne su proizvodnim tolerancijama i odnose se na najmanji specificirani model, a ne uključuju dodatnu opremu. \*Dimenzije visine prikazuju raspon od minimalne do maksimalne i to od potpuno ukrcanog vozila najmanje korisne nosivosti do praznog vozila najveće korisne nosivosti. Nacrti služe isključivo kao ilustracija. Sve dijelove karoserije i opremu treba postaviti u skladu s Priručnikom za ugradnju transportne karoserije i opreme.

### Dimenzije platforme (mm)

	SWB Chassis – jednostruka kabina Prednji pogon
Sveukupna dužina (uključujući platformu)	5254
Širina prostora za teret	1998-2239
Dužina prostora za teret	2839

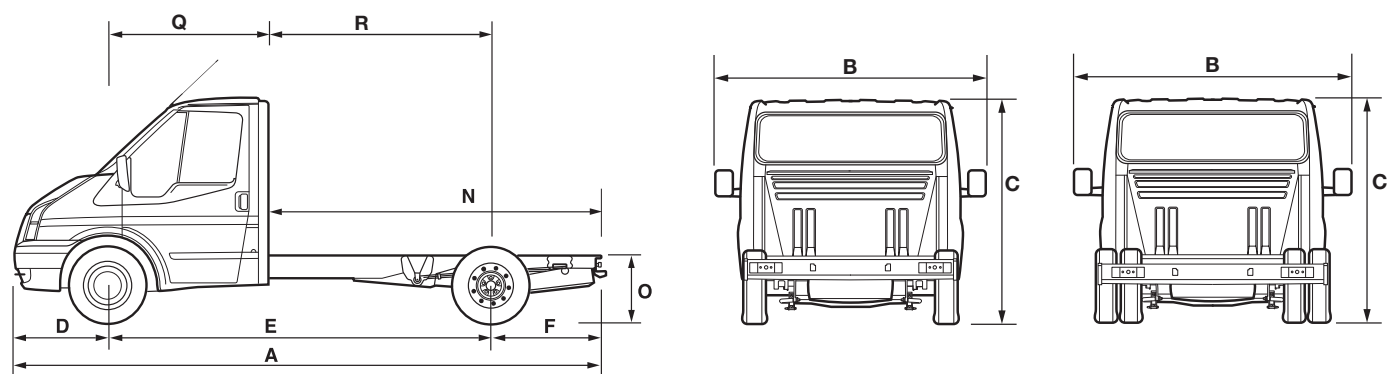
**Napomena:** Dimenzije podliježu proizvođačkim tolerancijama od +/- 50 mm i ispravne su u vrijeme tiskanja. Sve dijelove karoserije i opremu treba postaviti u skladu s Priručnikom za ugradnju transportne karoserije i opreme.

## Masa i nosivost

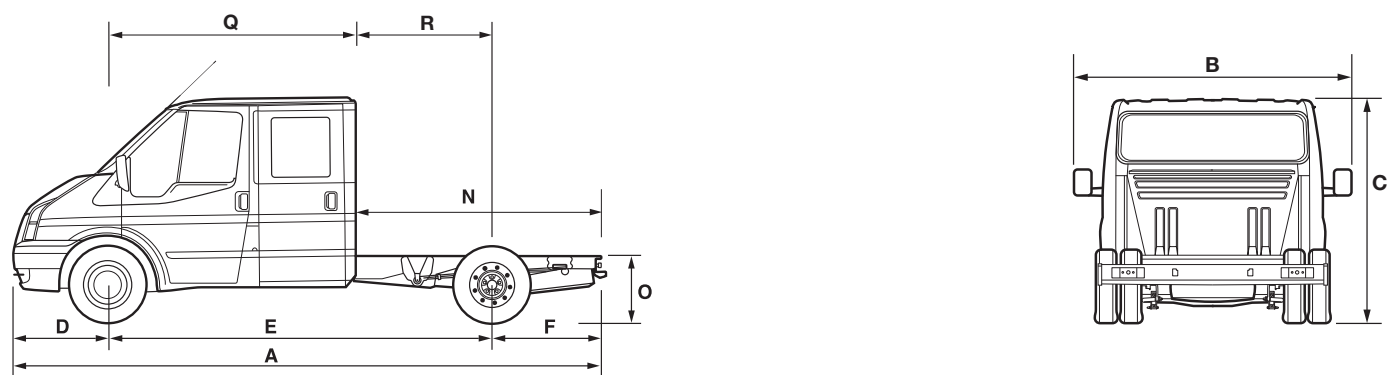
	Vrsta pogona	Korisna nosivost (ukupno) (kg) <sup>9</sup>	Ukupna masa vozila (kg)	Masa praznog vozila* (kg)	Masa prednje osovine natovarenog vozila (kg)	Masa prednje osovine praznog vozila (kg)	Masa stražnje osovine natovarenog vozila (kg)	Masa stražnje osovine praznog vozila (kg)	Prijenosni omjer <sup>90</sup>	Maks. GTM (kg) <sup>9</sup>
<b>300 SWB Chassis Cab SRW bez platforme</b>										
2.2 TDCi 100 KS (74kW)	FWD	1544	3025	1481	1600	1086	1760	395	4,36	5025
2.2 TDCi 100 KS (74kW)	FWD	1533	3025	1492	1600	1095	1760	397	4,36*	5025
2.2 TDCi 125 KS (92kW)	FWD	1533	3025	1492	1600	1095	1760	397	4,36*	5025
2.2 TDCi 125 KS (92kW)	FWD	1544	3025	1481	1600	1086	1760	395	4,36	5025
2.2 TDCi 140 KS (103kW)	FWD	1544	3025	1481	1600	1086	1760	395	4,36	n/d
2.2 TDCi 140 KS (103kW)	FWD	1533	3025	1492	1600	1095	1760	397	4,36*	n/d

**SWB** = mali međuosovinski razmak. **SRW** = jednostruki stražnji kotači, **DRW** = dvostruki stražnji kotači. **FWD** = pogon na prednjim kotačima, **RWD** = pogon na stražnjim kotačima, **AWD** = pogon na svim kotačima. <sup>9</sup>**Ukupna nosivost** = ukupna masa vozila umanjena za masu praznog vozila. **GVM** = ukupna masa vozila. Ukupna dozvoljena masa natovarenog vozila – sa karoserijom, teretom, dodacima, gorivom, uljem, vodom, vozačem i putnicima. **\*Masa praznog vozila** = masa kompletnog vozila i sve opreme uključujući gorivo i vodu, ali bez tereta, vozača i putnika. **GTM** = ukupna vučna masa. Ukupna dozvoljena masa vozila (vidi GVM) zajedno s prikolicom i teretom. sve navedene mase su podložne proizvodnim tolerancijama i odnose se na osnovni model vozila s minimalnom opremom. Trend modeli imat će veću masu praznog vozila, a s time i manje dozvoljeno opterećenje zbog veće količine standardne opreme. Sva dodatna oprema na vozilu smanjit će nosivost vozila. <sup>90</sup>Prikazani omjer stražnje osovine je primjer što je dostupno ovisno o modelu, teretu i kombinaciji motora. U većini slučajeva, za specijaliziranije primjene dostupni su i alternativni omjeri. Dostupne su i različite ukupne vučne mase (GTM) s alternativnim omjerima stražnje osovine. Za pojedinosti se obratite ovlaštenom zastupniku Forda. \*S navedenim omjerom osovine. <sup>900</sup>Svi podaci o ispuštanju štetnih plinova CO<sub>2</sub> u g/km (temeljem podataka za kombinirani ciklus vožnje) i o potrošnji goriva u l/100 km dobiveni su temeljem službeno odobrenih testiranja u skladu s 80/1268/EEC. Podaci o štetnom ispuštanju CO<sub>2</sub> i potrošnji goriva prikazani u tablici ne izražavaju niti ne pretpostavljaju jamstvo istih vrijednosti ispušnih plinova ili potrošnje goriva za navedenu klasu goriva. Svi podaci temelje se na testiranjima provedenim na vozilima sa standardnim naplaticima i gumama; naplatci i gume koji su opcija ili dodatna oprema mogu utjecati na ispušne plinove i potrošnju goriva vozila. Svi prikazani podaci za Single Chassis Cabs s jednostrukom kabinom i Double Chassis Cabs s dvostrukom kabinom uvijek isključuju učinak konverzije karoserije koja može utjecati na potrošnju goriva i ispuštanje CO<sub>2</sub>. Svi prikazani podaci mjereni su na nenatovarenom vozilu i uvijek isključuju učinak opterećenja vozila koje može utjecati na potrošnju goriva i ispuštanje CO<sub>2</sub>.

## Ford Transit Chassis Cab MWB



## Ford Transit Chassis Double Cab MWB



### Dimenzije (mm)

	MWB Chassis – jednostruka kabina		MWB Chassis – dvostruka kabina	
	Prednji pogon	Stražnji pogon	Prednji pogon	Stražnji pogon
<b>A</b> Sveukupna dužina (bez stepenice kad je postavljena)	5481	5481	5481	5481
<b>B</b> Sveukupna širina (sa/bez retrovizora)	2374/1974	2374/1974 SRW 2492/1974 DRW	2374/1974	2374/1974 SRW 2492/1974 DRW
<b>C</b> Sveukupna visina*	1969-2017	2023-2035	1969-2033	2026-2042
<b>D</b> Prednji dio vozila do sredine prednjeg kotača	933	933	933	933
<b>E</b> Međuosovinski razmak	3504	3504	3504	3504
<b>F</b> Stražnji dio vozila do sredine stražnjeg kotača	1044	1044	1044	1044
<b>N</b> Dužina okvira višenamjenskog kamioneta	3148	3148	2327	2327
<b>O</b> Visina poda/okvira višenamjenskog kamioneta*	661-728*	741-762*	662*	742-762*
<b>Q</b> Stražnji dio kabine do sredine prednjeg kotača	1406	1406	2223	2223
<b>R</b> Stražnji dio kabine do sredine stražnjeg kotača	2098	2098	1281	1281
<b>Radijus okretanja(m)</b>				
Od rubnika do rubnika	11,9	11,9	11,9	11,9
Od zida do zida	12,5	12,5	12,5	12,5

**Napomena:** Sve dimenzije (prikazane u mm) podložne su proizvodnim tolerancijama i odnose se na najmanji specificirani model, a ne uključuju dodatnu opremu. \*Dimenzije visine prikazuju raspon od minimalne do maksimalne i to od potpuno ukrasnog vozila najmanje korisne nosivosti do praznog vozila najveće korisne nosivosti. Nacrti služe isključivo kao ilustracija. Sve dijelove karoserije i opremu treba postaviti u skladu s Priručnikom za ugradnju transportne karoserije i opreme.

### Dimenzije platforme (mm)

	MWB Chassis – jednostruka kabina		MWB Chassis – dvostruka kabina	
	Prednji pogon	Stražnji pogon	Prednji pogon	Stražnji pogon
Sveukupna dužina (uključujući platformu)	5704	5704	5721	5721
Širina prostora za teret	1998-2239	2239	1998	2239
Dužina prostora za teret	3271	3271	2490	2490

**Napomena:** Dimenzije podliježu proizvođačkim tolerancijama od +/- 50 mm i ispravne su u vrijeme tiskanja. Sve dijelove karoserije i opremu treba postaviti u skladu s Priručnikom za ugradnju transportne karoserije i opreme.

### Masa i nosivost

	Vrsta pogona	Korisna nosivost (ukupno) (kg) <sup>3)</sup>	Ukupna masa vozila (kg)	Masa praznog vozila* (kg)	Masa prednje osovine natovarenog vozila (kg)	Masa prednje osovine praznog vozila (kg)	Masa stražnje osovine natovarenog vozila (kg)	Masa stražnje osovine praznog vozila (kg)	Prijenosni omjer <sup>2)</sup>	Maks. GTM (kg) <sup>1)</sup>
<b>300 MWB Chassis Cab SRW bez platforme</b>										
2.2 TDCi 100 KS (74kW)	FWD	1503	3025	1522	1600	1109	1760	413	4,36	5225
2.2 TDCi 100 KS (74kW)	FWD	1493	3025	1532	1600	1117	1760	415	4,36*	5225
2.2 TDCi 125 KS (92kW)	FWD	1493	3025	1532	1600	1117	1760	415	4,36*	5225
2.2 TDCi 125 KS (92kW)	FWD	1503	3025	1522	1600	1109	1760	413	4,36	5225
2.2 TDCi 140 KS (103kW)	FWD	1503	3025	1522	1600	1109	1760	413	4,36	5225
2.2 TDCi 140 KS (103kW)	FWD	1493	3025	1532	1600	1117	1760	415	4,36*	5225
<b>350 MWB Chassis Cab SRW bez platforme</b>										
2.2 TDCi 100 KS (74kW)	RWD	1818	3500	1682	1750	1160	2250	522	3,58*	5500
2.2 TDCi 100 KS (74kW)	RWD	1812	3500	1688	1850	1166	2250	522	3,58*	5500
2.2 TDCi 100 KS (74kW)	RWD	1832	3500	1668	1750	1148	2250	520	3,58	5500
2.2 TDCi 100 KS (74kW)	RWD	1827	3500	1673	1850	1153	2250	520	3,58	5500
2.2 TDCi 100 KS (74kW)	RWD	1818	3500	1682	1750	1160	2250	522	3,91*	6000
2.2 TDCi 100 KS (74kW)	RWD	1812	3500	1688	1850	1166	2250	522	3,91*	6000
2.2 TDCi 100 KS (74kW)	RWD	1832	3500	1668	1750	1148	2250	520	3,91	6000
2.2 TDCi 100 KS (74kW)	RWD	1827	3500	1673	1850	1153	2250	520	3,91	6000
2.2 TDCi 125 KS (92kW)	RWD	1832	3500	1668	1750	1148	2250	520	3,58	5500
2.2 TDCi 125 KS (92kW)	RWD	1827	3500	1673	1850	1153	2250	520	3,58	5500
2.2 TDCi 125 KS (92kW)	RWD	1818	3500	1682	1750	1160	2250	522	3,58*	5500
2.2 TDCi 125 KS (92kW)	RWD	1812	3500	1688	1850	1166	2250	522	3,58*	5500
2.2 TDCi 125 KS (92kW)	RWD	1832	3500	1668	1750	1148	2250	520	3,91	6000
2.2 TDCi 125 KS (92kW)	RWD	1827	3500	1673	1850	1153	2250	520	3,91	6000
2.2 TDCi 125 KS (92kW)	RWD	1832	3500	1668	1750	1148	2250	520	3,58	5500
2.2 TDCi 125 KS (92kW)	RWD	1827	3500	1673	1850	1153	2250	520	3,58	5500
2.2 TDCi 125 KS (92kW)	RWD	1818	3500	1682	1750	1160	2250	522	3,58*	5500
2.2 TDCi 125 KS (92kW)	RWD	1812	3500	1688	1850	1166	2250	522	3,58*	5500
2.2 TDCi 125 KS (92kW)	RWD	1832	3500	1668	1750	1148	2250	520	3,91	6000
2.2 TDCi 125 KS (92kW)	RWD	1827	3500	1673	1850	1153	2250	520	3,91	6000
2.2 TDCi 125 KS (92kW)	RWD	1832	3500	1668	1750	1148	2250	520	3,58	5500
2.2 TDCi 125 KS (92kW)	RWD	1827	3500	1673	1850	1153	2250	520	3,58	5500
2.2 TDCi 125 KS (92kW)	RWD	1818	3500	1682	1750	1160	2250	522	3,58*	5500
2.2 TDCi 125 KS (92kW)	RWD	1812	3500	1688	1850	1166	2250	522	3,58*	5500
2.2 TDCi 125 KS (92kW)	RWD	1832	3500	1668	1750	1148	2250	520	3,91	6000
2.2 TDCi 125 KS (92kW)	RWD	1827	3500	1673	1850	1153	2250	520	3,91	6000
2.2 TDCi 125 KS (92kW)	RWD	1832	3500	1668	1750	1148	2250	520	3,58	5500
2.2 TDCi 125 KS (92kW)	RWD	1827	3500	1673	1850	1153	2250	520	3,58	5500
2.2 TDCi 125 KS (92kW)	RWD	1818	3500	1682	1750	1160	2250	522	3,58*	5500
2.2 TDCi 125 KS (92kW)	RWD	1812	3500	1688	1850	1166	2250	522	3,58*	5500
2.2 TDCi 125 KS (92kW)	RWD	1832	3500	1668	1750	1148	2250	520	3,91	6000
2.2 TDCi 125 KS (92kW)	RWD	1827	3500	1673	1850	1153	2250	520	3,91	6000
2.2 TDCi 125 KS (92kW)	RWD	1832	3500	1668	1750	1148	2250	520	3,58	5500
2.2 TDCi 125 KS (92kW)	RWD	1827	3500	1673	1850	1153	2250	520	3,58	5500
2.2 TDCi 125 KS (92kW)	RWD	1818	3500	1682	1750	1160	2250	522	3,58*	5500
2.2 TDCi 125 KS (92kW)	RWD	1812	3500	1688	1850	1166	2250	522	3,58*	5500
2.2 TDCi 125 KS (92kW)	RWD	1832	3500	1668	1750	1148	2250	520	3,91	6000
2.2 TDCi 125 KS (92kW)	RWD	1827	3500	1673	1850	1153	2250	520	3,91	6000
2.2 TDCi 125 KS (92kW)	RWD	1832	3500	1668	1750	1148	2250	520	3,58	5500
2.2 TDCi 125 KS (92kW)	RWD	1827	3500	1673	1850	1153	2250	520	3,58	5500
2.2 TDCi 125 KS (92kW)	RWD	1818	3500	1682	1750	1160	2250	522	3,58*	5500
2.2 TDCi 125 KS (92kW)	RWD	1812	3500	1688	1850	1166	2250	522	3,58*	5500
2.2 TDCi 125 KS (92kW)	RWD	1832	3500	1668	1750	1148	2250	520	3,91	6000
2.2 TDCi 125 KS (92kW)	RWD	1827	3500	1673	1850	1153	2250	520	3,91	6000
2.2 TDCi 125 KS (92kW)	RWD	1832	3500	1668	1750	1148	2250	520	3,58	5500
2.2 TDCi 125 KS (92kW)	RWD	1827	3500	1673	1850	1153	2250	520	3,58	5500
2.2 TDCi 125 KS (92kW)	RWD	1818	3500	1682	1750	1160	2250	522	3,58*	5500
2.2 TDCi 125 KS (92kW)	RWD	1812	3500	1688	1850	1166	2250	522	3,58*	5500
2.2 TDCi 125 KS (92kW)	RWD	1832	3500	1668	1750	1148	2250	520	3,91	6000
2.2 TDCi 125 KS (92kW)	RWD	1827	3500	1673	1850	1153	2250	520	3,91	6000
2.2 TDCi 125 KS (92kW)	RWD	1832	3500	1668	1750	1148	2250	520	3,58	5500
2.2 TDCi 125 KS (92kW)	RWD	1827	3500	1673	1850	1153	2250	520	3,58	5500
2.2 TDCi 125 KS (92kW)	RWD	1818	3500	1682	1750	1160	2250	522	3,58*	5500
2.2 TDCi 125 KS (92kW)	RWD	1812	3500	1688	1850	1166	2250	522	3,58*	5500
2.2 TDCi 125 KS (92kW)	RWD	1832	3500	1668	1750	1148	2250	520	3,91	6000
2.2 TDCi 125 KS (92kW)	RWD	1827	3500	1673	1850	1153	2250	520	3,91	6000
2.2 TDCi 125 KS (92kW)	RWD	1832	3500	1668	1750	1148	2250	520	3,58	5500
2.2 TDCi 125 KS (92kW)	RWD	1827	3500	1673	1850	1153	2250	520	3,58	5500
2.2 TDCi 125 KS (92kW)	RWD	1818	3500	1682	1750	1160	2250	522	3,58*	5500
2.2 TDCi 125 KS (92kW)	RWD	1812	3500	1688	1850	1166	2250	522	3,58*	5500
2.2 TDCi 125 KS (92kW)	RWD	1832	3500	1668	1750	1148	2250	520	3,91	6000
2.2 TDCi 125 KS (92kW)	RWD	1827	3500	1673	1850	1153	2250	520	3,91	6000
2.2 TDCi 125 KS (92kW)	RWD	1832	3500	1668	1750	1148	2250	520	3,58	5500
2.2 TDCi 125 KS (92kW)	RWD	1827	3500	1673	1850	1153	2250	520	3,58	5500
2.2 TDCi 125 KS (92kW)	RWD	1818	3500	1682	1750	1160	2250	522	3,58*	5500
2.2 TDCi 125 KS (92kW)	RWD	1812	3500	1688	1850	1166	2250	522	3,58*	5500
2.2 TDCi 125 KS (92kW)	RWD	1832	3500	1668	1750	1148	2250	520	3,91	6000
2.2 TDCi 125 KS (92kW)	RWD	1827	3500	1673	1850	1153	2250	520	3,91	6000
2.2 TDCi 125 KS (92kW)	RWD	1832	3500	1668	1750	1148	2250	520	3,58	5500
2.2 TDCi 125 KS (92kW)	RWD	1827	3500	1673	1850	1153	2250	520	3,58	5500
2.2 TDCi 125 KS (92kW)	RWD	1818	3500	1682	1750	1160	2250	522	3,58*	5500
2.2 TDCi 125 KS (92kW)	RWD	1812	3500	1688	1850	1166	2250	522	3,58*	5500
2.2 TDCi 125 KS (92kW)	RWD	1832	3500	1668	1750	1148	2250	520	3,91	6000

## Masa i nosivost

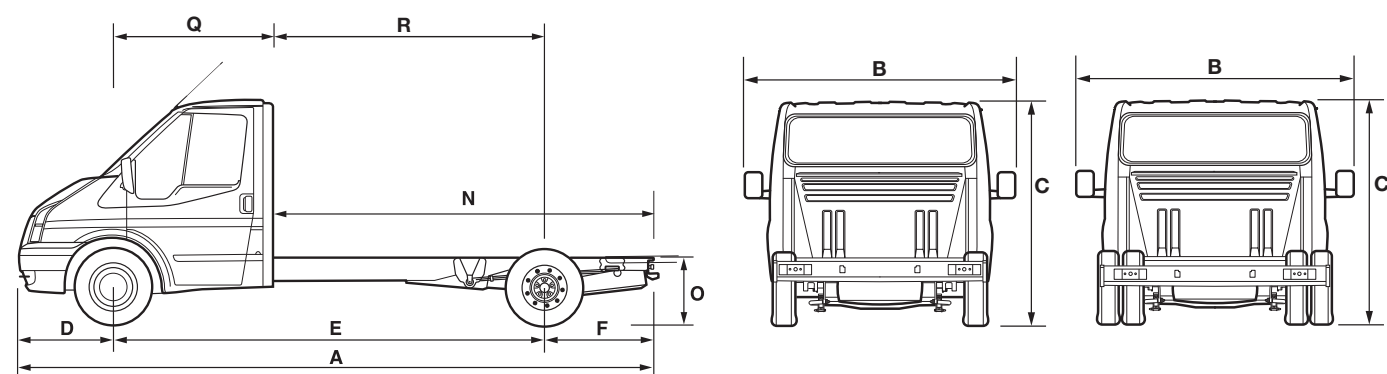
	Vrsta pogona	Korisna nosivost (ukupno) (kg) <sup>9)</sup>	Ukupna masa vozila (kg)	Masa praznog vozila* (kg)	Masa prednje osovine natovarenog vozila (kg)	Masa prednje osovine praznog vozila (kg)	Masa stražnje osovine natovareno g vozila (kg)	Masa stražnje osovine praznog vozila (kg)	Prijenosni omjer <sup>20)</sup>	Maks. GTM (kg) <sup>8)</sup>
<b>350 MWB Chassis Cab DRW bez platforme</b>										
2.2 TDCi 100 KS (74kW)	RWD	1757	3500	1743	1750	1176	2450	567	3,58*	5500
2.2 TDCi 100 KS (74kW)	RWD	1752	3500	1748	1850	1181	2450	567	3,58*	5500
2.2 TDCi 100 KS (74kW)	RWD	1771	3500	1729	1750	1163	2450	566	3,58	5500
2.2 TDCi 100 KS (74kW)	RWD	1765	3500	1735	1850	1169	2450	566	3,58	5500
2.2 TDCi 100 KS (74kW)	RWD	1757	3500	1743	1750	1176	2450	567	3,91*	6000
2.2 TDCi 100 KS (74kW)	RWD	1752	3500	1748	1850	1181	2450	567	3,91*	6000
2.2 TDCi 100 KS (74kW)	RWD	1771	3500	1729	1750	1163	2450	566	3,91	6000
2.2 TDCi 100 KS (74kW)	RWD	1765	3500	1735	1850	1169	2450	566	3,91	6000
2.2 TDCi 125 KS (92kW)	RWD	1771	3500	1729	1750	1163	2450	566	3,58	5500
2.2 TDCi 125 KS (92kW)	RWD	1765	3500	1735	1850	1169	2450	566	3,58	5500
2.2 TDCi 125 KS (92kW)	RWD	1757	3500	1743	1750	1176	2450	567	3,58*	5500
2.2 TDCi 125 KS (92kW)	RWD	1752	3500	1748	1850	1181	2450	567	3,58*	5500
2.2 TDCi 125 KS (92kW)	RWD	1771	3500	1729	1750	1163	2450	566	3,91	6000
2.2 TDCi 125 KS (92kW)	RWD	1765	3500	1735	1850	1169	2450	566	3,91	6000
2.2 TDCi 125 KS (92kW)	RWD	1757	3500	1743	1750	1178	2450	567	3,91*	6000
2.2 TDCi 125 KS (92kW)	RWD	1752	3500	1748	1850	1181	2450	567	3,91*	6000
2.2 TDCi 155 KS (114kW)	RWD	1751	3500	1749	1750	1160	2450	589	3,58	5500
2.2 TDCi 155 KS (114kW)	RWD	1745	3500	1755	1850	1166	2450	589	3,58	5500
2.2 TDCi 155 KS (114kW)	RWD	1736	3500	1764	1750	1173	2450	591	3,58*	5500
2.2 TDCi 155 KS (114kW)	RWD	1730	3500	1770	1850	1179	2450	591	3,58*	5500
2.2 TDCi 155 KS (114kW)	RWD	1751	3500	1749	1750	1160	2450	589	3,91	6300
2.2 TDCi 155 KS (114kW)	RWD	1745	3500	1755	1850	1166	2450	589	3,91	6300
2.2 TDCi 155 KS (114kW)	RWD	1736	3500	1764	1750	1173	2450	591	3,91*	6300
2.2 TDCi 155 KS (114kW)	RWD	1730	3500	1770	1850	1179	2450	591	3,91*	6300
<b>300 MWB Chassis Double Cab SRW bez platforme</b>										
2.2 TDCi 100 KS (74kW)	FWD	1444	3025	1581	1600	1155	1760	426	4,36	5225
2.2 TDCi 100 KS (74kW)	FWD	1433	3025	1592	1600	1164	1760	428	4,36*	5225
2.2 TDCi 125 KS (92kW)	FWD	1433	3025	1592	1600	1164	1760	428	4,36*	5225
2.2 TDCi 125 KS (92kW)	FWD	1444	3025	1581	1600	1155	1760	426	4,36	5225
2.2 TDCi 140 KS (103kW)	FWD	1444	3025	1581	1600	1155	1760	426	4,36	5225
2.2 TDCi 140 KS (103kW)	FWD	1433	3025	1592	1600	1164	1760	428	4,36*	5225
<b>330 MWB Chassis Double Cab SRW bez platforme</b>										
2.2 TDCi 100 KS (74kW)	RWD	1550	3325	1775	1700	1208	2150	567	3,58*	5500
2.2 TDCi 100 KS (74kW)	RWD	1564	3325	1761	1700	1195	2150	566	3,58	5500
2.2 TDCi 100 KS (74kW)	RWD	1550	3325	1775	1700	1208	2150	567	3,91*	6000
2.2 TDCi 100 KS (74kW)	RWD	1564	3325	1761	1700	1195	2150	566	3,91	6000
2.2 TDCi 125 KS (92kW)	RWD	1564	3325	1761	1700	1195	2150	566	3,58	5500
2.2 TDCi 125 KS (92kW)	RWD	1550	3325	1775	1700	1208	2150	567	3,58*	5500
2.2 TDCi 125 KS (92kW)	RWD	1564	3325	1761	1700	1195	2150	566	3,91	6000
2.2 TDCi 125 KS (92kW)	RWD	1550	3325	1775	1700	1208	2150	567	3,91*	6000
2.2 TDCi 125 KS (92kW)	AWD	1490	3325	1835	1700	1259	2150	576	3,91	6000
2.2 TDCi 125 KS (92kW)	AWD	1475	3325	1850	1700	1272	2150	578	3,91*	6000

## Masa i nosivost

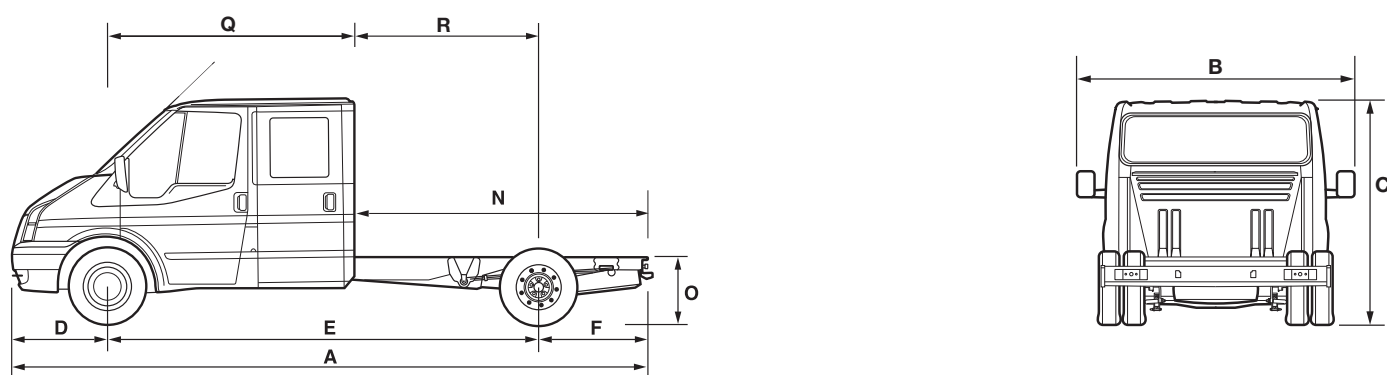
	Vrsta pogona	Korisna nosivost (ukupno) (kg) <sup>9)</sup>	Ukupna masa vozila (kg)	Masa praznog vozila* (kg)	Masa prednje osovine natovarenog vozila (kg)	Masa prednje osovine praznog vozila (kg)	Masa stražnje osovine natovareno g vozila (kg)	Masa stražnje osovine praznog vozila (kg)	Prijenosni omjer <sup>20)</sup>	Maks. GTM (kg) <sup>8)</sup>
<b>350 MWB Chassis Double Cab SRW bez platforme</b>										
2.2 TDCi 100 KS (74kW)	RWD	1725	3500	1775	1750	1208	2250	567	3,58*	5500
2.2 TDCi 100 KS (74kW)	RWD	1720	3500	1780	1850	1213	2250	567	3,58*	5500
2.2 TDCi 100 KS (74kW)	RWD	1739	3500	1761	1750	1195	2250	566	3,58	5500
2.2 TDCi 100 KS (74kW)	RWD	1733	3500	1767	1850	1201	2250	566	3,58	5500
2.2 TDCi 100 KS (74kW)	RWD	1725	3500	1775	1750	1208	2250	567	3,91*	6000
2.2 TDCi 100 KS (74kW)	RWD	1720	3500	1780	1850	1213	2250	567	3,91*	6000
2.2 TDCi 100 KS (74kW)	RWD	1739	3500	1761	1750	1195	2250	566	3,91	6000
2.2 TDCi 100 KS (74kW)	RWD	1733	3500	1767	1850	1201	2250	566	3,91	6000
2.2 TDCi 125 KS (92kW)	RWD	1739	3500	1761	1750	1195	2250	566	3,58	5500
2.2 TDCi 125 KS (92kW)	RWD	1733	3500	1767	1850	1201	2250	566	3,58	5500
2.2 TDCi 125 KS (92kW)	RWD	1725	3500	1775	1750	1208	2250	567	3,58*	5500
2.2 TDCi 125 KS (92kW)	RWD	1720	3500	1780	1850	1213	2250	567	3,58*	5500
2.2 TDCi 125 KS (92kW)	RWD	1739	3500	1761	1750	1195	2250	566	3,91	6000
2.2 TDCi 125 KS (92kW)	RWD	1733	3500	1767	1850	1201	2250	566	3,91	6000
2.2 TDCi 125 KS (92kW)	RWD	1739	3500	1761	1750	1195	2250	566	3,58	5500
2.2 TDCi 125 KS (92kW)	RWD	1725	3500	1775	1750	1208	2250	567	3,58*	5500
2.2 TDCi 125 KS (92kW)	RWD	1720	3500	1780	1850	1213	2250	567	3,58*	5500
2.2 TDCi 125 KS (92kW)	RWD	1739	3500	1761	1750	1195	2250	566	3,91	6000
2.2 TDCi 125 KS (92kW)	RWD	1733	3500	1767	1850	1201	2250	566	3,91	6000
2.2 TDCi 125 KS (92kW)	RWD	1725	3500	1775	1750	1208	2250	567	3,91*	6000
2.2 TDCi 125 KS (92kW)	RWD	1720	3500	1780	1850	1213	2250	567	3,91*	6000
2.2 TDCi 125 KS (92kW)	AWD	1665	3500	1835	1750	1259	2250	576	3,91	6300
2.2 TDCi 125 KS (92kW)	AWD	1659	3500	1841	1850	1265	2250	576	3,91	6300
2.2 TDCi 125 KS (92kW)	AWD	1650	3500	1850	1750	1272	2250	578	3,91*	6300
2.2 TDCi 125 KS (92kW)	AWD	1645	3500	1855	1850	1277	2250	578	3,91*	6300

**MWB** = srednji međuosovinski razmak. **SRW** = jednostruki stražnji kotači, **DRW** = dvostruki stražnji kotači. **FWD** = pogon na prednjim kotačima, **RWD** = pogon na stražnjim kotačima, **AWD** = pogon na svim kotačima. <sup>9)</sup>**Ukupna nosivost** = ukupna masa vozila umanjena za masu praznog vozila. **GVM** = ukupna masa vozila. Ukupna dozvoljena masa natovarenog vozila – sa karoserijom, teretom, dodacima, gorivom, uljem, vodom, vozačem i putnicima. <sup>\*</sup>**Masapraznogvozila** = masa kompletnog vozila i sve opreme uključujući gorivo i vodu, ali bez tereta, vozača i putnika. **GTM** = ukupna vučna masa. Ukupna dozvoljena masa vozila (vidi GVM) zajedno s prikolicom i teretom. sve navedene mase su podložne proizvodnim tolerancijama i odnose se na osnovni model vozila s minimalnom opremom. Trend modeli imat će veću masu praznog vozila, a s time i manje dozvoljeno opterećenje zbog veće količine standardne opreme. Sva dodatna oprema na vozilu smanjit će nosivost vozila. <sup>20)</sup>Prikazani omjer stražnje osovine je primjer što je dostupno ovisno o modelu, teretu i kombinaciji motora. U većini slučajeva, za specijaliziranije primjene dostupni su i alternativni omjeri. Dostupne su i različite ukupne vučne mase (GTM) s alternativnim omjerima stražnje osovine. Za pojedini se obratite ovlaštenom zastupniku Forda. <sup>8)</sup>S navedenim omjerom osovine. <sup>20)</sup>Svi podaci o ispuštanju štetnih plinova CO<sub>2</sub> u g/km (temeljem podataka za kombinirani ciklus vožnje) i o potrošnji goriva u l/100 km dobiveni su temeljem službeno odobrenih testiranja u skladu s 80/1268/EEC. Podaci o štetnom ispuštanju CO<sub>2</sub> i potrošnji goriva prikazani u tablici ne izražavaju niti ne pretpostavljaju jamstvo istih vrijednosti ispušnih plinova ili potrošnje goriva za navedenu klasu goriva. Svi podaci temelje se na testiranjima provedenim na vozilima sa standardnim naplatcima i gumama; naplatci i gume koji su opcija ili dodatna oprema mogu utjecati na ispušne plinove i potrošnju goriva vozila. Svi prikazani podaci za Single Chassis Cabs s jednostrukom kabinom i Double Chassis Cabs s dvostrukom kabinom uvijek isključuju učinak konverzije karoserije koja može utjecati na potrošnju goriva i ispuštanje CO<sub>2</sub>. Svi prikazani podaci mjereni su na nenatovarenom vozilu i uvijek isključuju učinak opterećenja vozila koje može utjecati na potrošnju goriva i ispuštanje CO<sub>2</sub>.

## Ford Transit Chassis Cab LWB



## Ford Transit Chassis Double Cab LWB



### Dimenzije (mm)

	LWB Chassis – jednostruka kabina Stražnji pogon	LWB Chassis – dvostruka kabina Stražnji pogon
<b>A</b> Sveukupna dužina (bez stepenice kad je postavljena)	5931	5931
<b>B</b> Sveukupna širina (sa/bez retrovizora)	2374/1974 SRW	2374/1974 SRW
	2492/1974 DRW	2492/1974 DRW
<b>C</b> Sveukupna visina*	2016-2031	2016-2031
<b>D</b> Prednji dio vozila do sredine prednjeg kotača	933	933
<b>E</b> Međuosovinski razmak	3954	3954
<b>F</b> Stražnji dio vozila do sredine stražnjeg kotača	1044	1044
<b>N</b> Dužina okvira višenamjenskog kamioneta	3598	2777
<b>O</b> Visina poda/okvira višenamjenskog kamioneta*	733-748	736-747
<b>Q</b> Stražnji dio kabine do sredine prednjeg kotača	1406	2223
<b>R</b> Stražnji dio kabine do sredine stražnjeg kotača	2548	1731
<b>Radius okretanja (m)</b>		
Od rubnika do rubnika	13,3	13,3
Od zida do zida	14,3	14,3

**Napomena:** Sve dimenzije (prikazane u mm) podložne su proizvodnim tolerancijama i odnose se na najmanji specificirani model, a ne uključuju dodatnu opremu. \*Dimenzije visine prikazuju raspon od minimalne do maksimalne i to od potpuno ukrcanog vozila najmanje korisne nosivosti do praznog vozila najveće korisne nosivosti. Nacrti služe isključivo kao ilustracija. Sve dijelove karoserije i opremu treba postaviti u skladu s Priručnikom za ugradnju transportne karoserije i opreme.

### Dimenzije platforme (mm)

	LWB Chassis – jednostruka kabina Stražnji pogon	LWB Chassis – dvostruka kabina Stražnji pogon
Sveukupna dužina (uključujući platformu)	6104	6071
Širina prostora za teret	2239	2239
Dužina prostora za teret	3739	2958

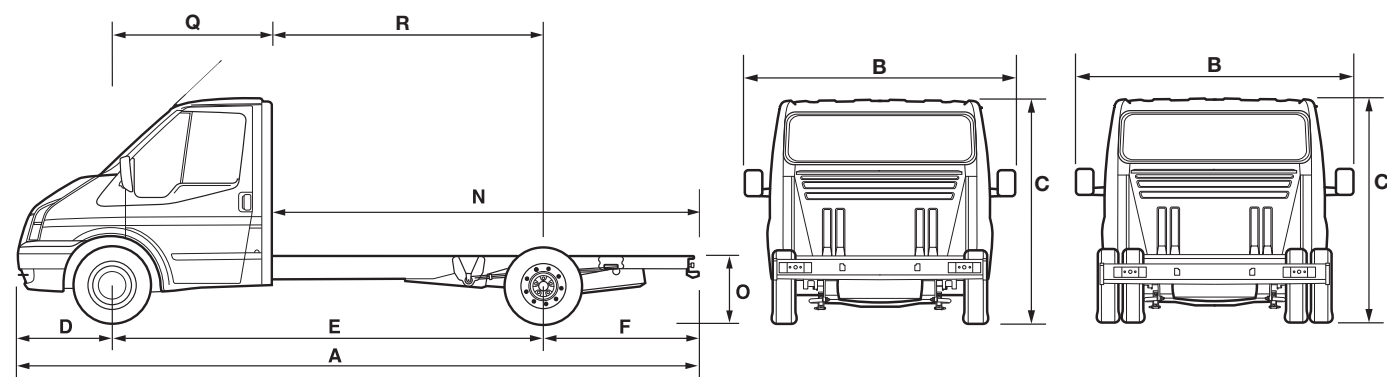
**Napomena:** Dimenzije podliježu proizvođačkim tolerancijama od +/- 50 mm i ispravne su u vrijeme tiskanja. Sve dijelove karoserije i opremu treba postaviti u skladu s Priručnikom za ugradnju transportne karoserije i opreme.

### Masa i nosivost

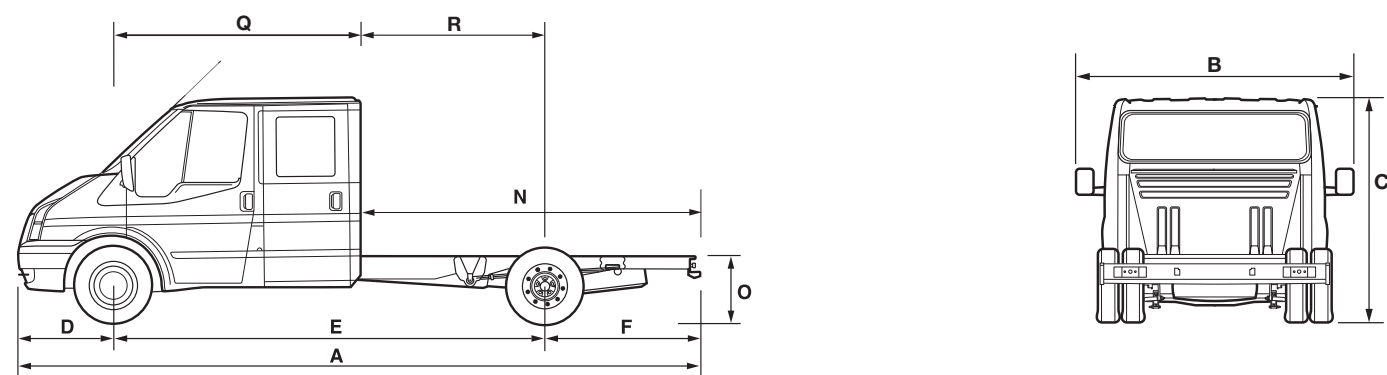
	Vrsta pogona	Korisna nosivost (ukupno) (kg) <sup>1)</sup>	Ukupna masa vozila (kg)	Masa praznog vozila* (kg)	Masa prednje osovine natovarenog vozila (kg)	Masa prednje osovine praznog vozila (kg)	Masa stražnje osovine natovarenog vozila (kg)	Masa stražnje osovine praznog vozila (kg)	Prijenosni omjer <sup>2)</sup>	Maks. GTM (kg) <sup>3)</sup>
<b>350 LWB Chassis Cab SRW bez platforme</b>										
2.2 TDCi 100 KS (74kW)	RWD	1787	3500	1713	1750	1182	2250	531	3,58*	5500
2.2 TDCi 100 KS (74kW)	RWD	1781	3500	1719	1850	1188	2250	531	3,58*	5500
2.2 TDCi 100 KS (74kW)	RWD	1801	3500	1699	1750	1170	2250	529	3,58	5500
2.2 TDCi 100 KS (74kW)	RWD	1795	3500	1705	1850	1176	2250	529	3,58	5500
2.2 TDCi 100 KS (74kW)	RWD	1787	3500	1713	1750	1182	2250	531	3,91*	6000
2.2 TDCi 100 KS (74kW)	RWD	1781	3500	1719	1850	1188	2250	531	3,91*	6000
2.2 TDCi 100 KS (74kW)	RWD	1801	3500	1699	1750	1170	2250	529	3,91	6000
2.2 TDCi 100 KS (74kW)	RWD	1795	3500	1705	1850	1176	2250	529	3,91	6000
2.2 TDCi 125 KS (92kW)	RWD	1801	3500	1699	1750	1170	2250	529	3,58	5500
2.2 TDCi 125 KS (92kW)	RWD	1795	3500	1705	1850	1176	2250	529	3,58	5500
2.2 TDCi 125 KS (92kW)	RWD	1787	3500	1713	1750	1182	2250	531	3,58*	5500
2.2 TDCi 125 KS (92kW)	RWD	1781	3500	1719	1850	1188	2250	531	3,58*	5500
2.2 TDCi 125 KS (92kW)	RWD	1801	3500	1699	1750	1170	2250	529	3,91	6000
2.2 TDCi 125 KS (92kW)	RWD	1795	3500	1705	1850	1176	2250	529	3,91	6000
2.2 TDCi 125 KS (92kW)	RWD	1787	3500	1713	1750	1182	2250	531	3,91*	6000
2.2 TDCi 125 KS (92kW)	RWD	1781	3500	1719	1850	1188	2250	531	3,91*	6000
2.2 TDCi 125 KS (92kW)	RWD	1801	3500	1699	1750	1170	2250	529	3,91	6000
2.2 TDCi 125 KS (92kW)	RWD	1795	3500	1705	1850	1176	2250	529	3,91	6000
2.2 TDCi 125 KS (92kW)	RWD	1787	3500	1713	1750	1182	2250	531	3,91*	6000
2.2 TDCi 125 KS (92kW)	RWD	1781	3500	1719	1850	1188	2250	531	3,91*	6000
2.2 TDCi 125 KS (92kW)	RWD	1781	3500	1719	1850	1188	2250	531	3,91*	6000
2.2 TDCi 125 KS (92kW)	AWD	1727	3500	1773	1750	1234	2250	539	3,91	6300
2.2 TDCi 125 KS (92kW)	AWD	1721	3500	1779	1850	1240	2250	539	3,91	6300
2.2 TDCi 125 KS (92kW)	AWD	1713	3500	1787	1750	1246	2250	541	3,91*	6300
2.2 TDCi 125 KS (92kW)	AWD	1707	3500	1793	1850	1252	2250	541	3,91*	6300
2.2 TDCi 155 KS (114kW)	RWD	1781	3500	1719	1750	1167	2250	2250	552	3,58
2.2 TDCi 155 KS (114kW)	RWD	1775	3500	1725	1850	1173	2250	552	3,58	5500
2.2 TDCi 155 KS (114kW)	RWD	1766	3500	1734	1750	1180	2250	554	3,58*	5500
2.2 TDCi 155 KS (114kW)	RWD	1761	3500	1739	1850	1185	2250	554	3,58*	5500
2.2 TDCi 155 KS (114kW)	RWD	1781	3500	1719	1750	1167	2250	552	3,91	6300
2.2 TDCi 155 KS (114kW)	RWD	1775	3500	1725	1850	1173	2250	552	3,91	6300
2.2 TDCi 155 KS (114kW)	RWD	1766	3500	1734	1750	1180	2250	554	3,91*	6300
2.2 TDCi 155 KS (114kW)	RWD	1761	3500	1739	1850	1185	2250	554	3,91*	6300
<b>350 LWB Chassis Cab DRW bez platforme</b>										
2.2 TDCi 100 KS (74kW)	RWD	1727	3500	1773	1750	1200	2450	573	3,58*	5500
2.2 TDCi 100 KS (74kW)	RWD	1721	3500	1779	1850	1206	2450	573	3,58*	5500
2.2 TDCi 100 KS (74kW)	RWD	1742	3500	1758	1750	1187	2450	571	3,58	5500
2.2 TDCi 100 KS (74kW)	RWD	1736	3500	1764	1850	1193	2450	571	3,58	5500
2.2 TDCi 100 KS (74kW)	RWD	1727	3500	1773	1750	1200	2450	573	3,91*	6000
2.2 TDCi 100 KS (74kW)	RWD	1721	3500	1779	1850	1206	2450	573	3,91*	6000
2.2 TDCi 100 KS (74kW)	RWD	1742	3500	1758	1750	1187	2450	571	3,91	6000
2.2 TDCi 100 KS (74kW)	RWD	1736	3500	1764	1850	1193	2450	571	3,91	6000
2.2 TDCi 125 KS (92kW)	RWD	1742	3500	1758	1750	1187	2450	571	3,58	5500
2.2 TDCi 125 KS (92kW)	RWD	1736	3500	1764	1850	1193	2450	571	3,58	5500
2.2 TDCi 125 KS (92kW)	RWD	1727	3500	1773	1750	1200	2450	573	3,58*	5500
2.2 TDCi 125 KS (92kW)	RWD	1721	3500	1779	1850	1206	2450	573	3,58*	5500
2.2 TDCi 125 KS (92kW)	RWD	1742	3500	1758	1750	1187	2450	571	3,58*	5500
2.2 TDCi 125 KS (92kW)	RWD	1736	3500	1764	1850	1193	2450	571	3,58*	5500
2.2 TDCi 125 KS (92kW)	RWD	1727	3500	1773	1750	1200	2450	573	3,58*	5500
2.2 TDCi 125 KS (92kW)	RWD	1721	3500	1779	1850	1206	2450	573	3,58*	5500



### Ford Transit Chassis Cab LWB Produljeni okvir



### Ford Transit Chassis Double Cab LWB Produljeni okvir



### Dimenzije (mm)

	LWB EF Chassis – jednostruka kabina Stražnji pogon	LWB EF Chassis – dvostruka kabina Stražnji pogon
<b>A</b> Sveukupna dužina (bez stepenice kad je postavljena)	6319	6319
<b>B</b> Sveukupna širina (sa/bez retrovizora)	2374/1974 SRW	2374/1974 SRW
	2492/1974 DRW	2492/1974 DRW
<b>C</b> Sveukupna visina*	2015-2030	2015-2030
<b>D</b> Prednji dio vozila do sredine prednjeg kotača	933	933
<b>E</b> Međuosovinski razmak	3954	3954
<b>F</b> Stražnji dio vozila do sredine stražnjeg kotača	1427	1427
<b>N</b> Dužina okvira višenamjenskog kamioneta	3980	3162
<b>O</b> Visina poda/okvira višenamjenskog kamioneta*	654-658	652-657
<b>Q</b> Stražnji dio kabine do sredine prednjeg kotača	1406	2223
<b>R</b> Stražnji dio kabine do sredine stražnjeg kotača	2548	1731
<b>Radius okretanja (m)</b>		
Od rubnika do rubnika	13,3	13,3
Od zida do zida	14,3	14,3

**Napomena:** Sve dimenzije (prikazane u mm) podložne su proizvodnim tolerancijama i odnose se na najmanji specificirani model, a ne uključuju dodatnu opremu.  
\*Dimenzije visine prikazuju raspon od minimalne do maksimalne i to od potpuno ukrcanog vozila najmanje korisne nosivosti do praznog vozila najveće korisne nosivosti. Nacrti služe isključivo kao ilustracija. Sve dijelove karoserije i opremu treba postaviti u skladu s Priručnikom za ugradnju transportne karoserije i opreme.

### Dimenzije platforme (mm)

	LWB EF Chassis – jednostruka kabina Stražnji pogon	LWB EF Chassis – dvostruka kabina Stražnji pogon
Sveukupna dužina (uključujući platformu)	6604	6521
Širina prostora za teret	2239	2239
Dužina prostora za teret	4121	3290

**Napomena:** Dimenzije podliježu proizvođačkim tolerancijama od +/- 50 mm i ispravne su u vrijeme tiskanja. Sve dijelove karoserije i opremu treba postaviti u skladu s Priručnikom za ugradnju transportne karoserije i opreme.

## Masa i nosivost

	Vrsta pogona	Korisna nosivost (ukupno) (kg) <sup>9</sup>	Ukupna masa vozila (kg)	Masa praznog vozila* (kg)	Masa prednje osovine natovarenog vozila (kg)	Masa prednje osovine praznog vozila (kg)	Masa stražnje osovine natovarenog vozila (kg)	Masa stražnje osovine praznog vozila (kg)	Prijenosni omjer <sup>20</sup>	Maks. GTM (kg) <sup>9</sup>
<b>350 LWB Chassis Cab sa produljenim okvirom SRW bez platforme</b>										
2.2 TDCi 100 KS (74kW)	RWD	1761	3500	1739	1750	1178	2300	561	3,58*	5500
2.2 TDCi 100 KS (74kW)	RWD	1756	3500	1744	1850	1183	2300	581	3,58*	5500
2.2 TDCi 100 KS (74kW)	RWD	1776	3500	1724	1750	1165	2300	559	3,58	5500
2.2 TDCi 100 KS (74kW)	RWD	1770	3500	1730	1850	1171	2300	559	3,58	5500
2.2 TDCi 100 KS (74kW)	RWD	1761	3500	1739	1750	1178	2300	561	3,91*	6000
2.2 TDCi 100 KS (74kW)	RWD	1756	3500	1744	1850	1183	2300	561	3,91*	6000
2.2 TDCi 100 KS (74kW)	RWD	1776	3500	1724	1750	1165	2300	559	3,91	6000
2.2 TDCi 100 KS (74kW)	RWD	1770	3500	1730	1850	1171	2300	559	3,91	6000
2.2 TDCi 125 KS (92kW)	RWD	1776	3500	1724	1750	1165	2300	559	3,58	5500
2.2 TDCi 125 KS (92kW)	RWD	1770	3500	1730	1850	1171	2300	559	3,58	5500
2.2 TDCi 125 KS (92kW)	RWD	1761	3500	1739	1750	1178	2300	561	3,58*	5500
2.2 TDCi 125 KS (92kW)	RWD	1756	3500	1744	1850	1183	2300	561	3,58*	5500
2.2 TDCi 125 KS (92kW)	RWD	1776	3500	1724	1750	1165	2300	559	3,91	6000
2.2 TDCi 125 KS (92kW)	RWD	1770	3500	1730	1850	1171	2300	559	3,91	6000
2.2 TDCi 125 KS (92kW)	RWD	1761	3500	1739	1750	1178	2300	561	3,91*	6000
2.2 TDCi 125 KS (92kW)	RWD	1756	3500	1744	1850	1183	2300	561	3,91*	6000
2.2 TDCi 125 KS (92kW)	RWD	1776	3500	1724	1750	1165	2300	559	3,91	6000
2.2 TDCi 125 KS (92kW)	RWD	1770	3500	1730	1850	1171	2300	559	3,91	6000
2.2 TDCi 125 KS (92kW)	RWD	1761	3500	1739	1750	1178	2300	561	3,91*	6000
2.2 TDCi 125 KS (92kW)	RWD	1756	3500	1744	1850	1183	2300	561	3,91*	6000
2.2 TDCi 125 KS (92kW)	AWD	1702	3500	1798	1750	1229	2300	569	3,91	6300
2.2 TDCi 125 KS (92kW)	AWD	1696	3500	1804	1850	1235	2300	569	3,91	6300
2.2 TDCi 125 KS (92kW)	AWD	1687	3500	1813	1750	1242	2300	571	3,91*	6300
2.2 TDCi 125 KS (92kW)	AWD	1682	3500	1818	1850	1247	2300	571	3,91*	6300
2.2 TDCi 155 KS (114kW)	RWD	1756	3500	1744	1750	1162	2300	582	3,58	5500
2.2 TDCi 155 KS (114kW)	RWD	1750	3500	1750	1850	1168	2300	582	3,58	5500
2.2 TDCi 155 KS (114kW)	RWD	1741	3500	1759	1750	1175	2300	584	3,58*	5500
2.2 TDCi 155 KS (114kW)	RWD	1736	3500	1764	1850	1180	2300	584	3,58*	5500
2.2 TDCi 155 KS (114kW)	RWD	1756	3500	1744	1750	1162	2300	582	3,91	6300
2.2 TDCi 155 KS (114kW)	RWD	1750	3500	1750	1850	1168	2300	582	3,91	6300
2.2 TDCi 155 KS (114kW)	RWD	1741	3500	1759	1750	1175	2300	584	3,91*	6300
2.2 TDCi 155 KS (114kW)	RWD	1736	3500	1764	1850	1180	2300	584	3,91*	6300
<b>350 LWB Chassis Cab sa produljenim okvirom SRW bez platforme</b>										
2.2 TDCi 100 KS (74kW)	RWD	1702	3500	1798	1750	1195	2450	603	3,58*	5500
2.2 TDCi 100 KS (74kW)	RWD	1696	3500	1804	1850	1201	2450	603	3,58*	5500
2.2 TDCi 100 KS (74kW)	RWD	1717	3500	1783	1750	1182	2450	601	3,58	5500
2.2 TDCi 100 KS (74kW)	RWD	1711	3500	1789	1850	1188	2450	601	3,58	5500
2.2 TDCi 100 KS (74kW)	RWD	1702	3500	1798	1750	1195	2450	603	3,91*	6000
2.2 TDCi 100 KS (74kW)	RWD	1696	3500	1804	1850	1201	2450	603	3,91*	6000
2.2 TDCi 100 KS (74kW)	RWD	1717	3500	1783	1750	1182	2450	601	3,91	6000
2.2 TDCi 100 KS (74kW)	RWD	1711	3500	1789	1850	1188	2450	601	3,91	6000
2.2 TDCi 125 KS (92kW)	RWD	1717	3500	1783	1750	1182	2450	601	3,58	5500
2.2 TDCi 125 KS (92kW)	RWD	1711	3500	1789	1850	1188	2450	601	3,58	5500
2.2 TDCi 125 KS (92kW)	RWD	1702	3500	1798	1750	1195	2450	603	3,58*	5500

## Masa i nosivost

	Vrsta pogona	Korisna nosivost (ukupno) (kg) <sup>9</sup>	Ukupna masa vozila (kg)	Masa praznog vozila* (kg)	Masa prednje osovine natovarenog vozila (kg)	Masa prednje osovine praznog vozila (kg)	Masa stražnje osovine natovarenog vozila (kg)	Masa stražnje osovine praznog vozila (kg)	Prijenosni omjer <sup>20</sup>	Maks. GTM (kg) <sup>9</sup>
2.2 TDCi 125 KS (92kW)	RWD	1696	3500	1804	1850	1201	2450	603	3,58	5500
2.2 TDCi 125 KS (92kW)	RWD	1717	3500	1783	1750	1182	2450	601	3,91	6000
2.2 TDCi 125 KS (92kW)	RWD	1711	3500	1789	1850	1188	2450	601	3,91	6000
2.2 TDCi 125 KS (92kW)	RWD	1702	3500	1798	1750	1195	2450	603	3,91*	6000
2.2 TDCi 125 KS (92kW)	RWD	1696	3500	1804	1850	1201	2450	603	3,91*	6000
2.2 TDCi 155 KS (114kW)	RWD	1695	3500	1805	1750	1180	2450	625	3,58	5500
2.2 TDCi 155 KS (114kW)	RWD	1690	3500	1810	1850	1185	2450	625	3,58	5500
2.2 TDCi 155 KS (114kW)	RWD	1681	3500	1819	1750	1192	2450	627	3,58*	5500
2.2 TDCi 155 KS (114kW)	RWD	1675	3500	1825	1850	1198	2450	627	3,58*	5500
2.2 TDCi 155 KS (114kW)	RWD	1695	3500	1805	1750	1180	2450	625	3,91	6300
2.2 TDCi 155 KS (114kW)	RWD	1690	3500	1810	1850	1185	2450	625	3,91	6300
2.2 TDCi 155 KS (114kW)	RWD	1681	3500	1819	1750	1192	2450	627	3,91*	6300
2.2 TDCi 155 KS (114kW)	RWD	1675	3500	1825	1850	1198	2450	627	3,91*	6300
<b>350 HD LWB Chassis Cab sa produljenim okvirom DRW bez platforme</b>										
2.2 TDCi 155 KS (114kW)	RWD	1703	3550	1847	1850	1191	2600	656	3,91	6500
2.2 TDCi 155 KS (114kW)	RWD	1688	3550	1882	1850	1204	2600	658	3,91*	6500
<b>460 LWB Chassis Cab sa produljenim okvirom DRW bez platforme</b>										
2.2 TDCi 155 KS (114kW)	RWD	2715	4600	1885	1850	1216	3300	669	3,91	6500
2.2 TDCi 155 KS (114kW)	RWD	2605	4490	1885	1850	1216	3300	669	3,91	6500
2.2 TDCi 155 KS (114kW)	RWD	2700	4600	1900	1850	1229	3300	671	3,91*	6500
2.2 TDCi 155 KS (114kW)	RWD	2590	4490	1900	1850	1229	3300	671	3,91*	6500
<b>350 LWB Chassis Double Cab sa produljenim okvirom SRW bez platforme</b>										
2.2 TDCi 100 KS (74kW)	RWD	1677	3500	1823	1750	1214	2300	609	3,58	5500
2.2 TDCi 100 KS (74kW)	RWD	1671	3500	1829	1850	1220	2300	609	3,58	5500
2.2 TDCi 100 KS (74kW)	RWD	1662	3500	1838	1750	1227	2300	611	3,58*	5500
2.2 TDCi 100 KS (74kW)	RWD	1658	3500	1844	1850	1233	2300	611	3,58*	5500
2.2 TDCi 100 KS (74kW)	RWD	1677	3500	1823	1750	1214	2300	609	3,91	6000
2.2 TDCi 100 KS (74kW)	RWD	1671	3500	1829	1850	1220	2300	609	3,91	6000
2.2 TDCi 100 KS (74kW)	RWD	1662	3500	1838	1750	1227	2300	611	3,91*	6000
2.2 TDCi 100 KS (74kW)	RWD	1658	3500	1844	1850	1233	2300	611	3,91*	6000
2.2 TDCi 125 KS (92kW)	RWD	1877	3500	1823	1750	1214	2300	609	3,58	5500
2.2 TDCi 125 KS (92kW)	RWD	1671	3500	1829	1850	1220	2300	609	3,58	5500
2.2 TDCi 125 KS (92kW)	RWD	1662	3500	1838	1750	1227	2300	611	3,58*	5500
2.2 TDCi 125 KS (92kW)	RWD	1656	3500	1844	1850	1233	2300	611	3,58*	5500
2.2 TDCi 125 KS (92kW)	RWD	1677	3500	1823	1750	1214	2300	609	3,91	6000
2.2 TDCi 125 KS (92kW)	RWD	1671	3500	1829	1850	1220	2300	609	3,91	6000
2.2 TDCi 125 KS (92kW)	RWD	1662	3500	1838	1750	1227	2300	611	3,91*	6000
2.2 TDCi 125 KS (92kW)	RWD	1656	3500	1844	1850	1233	2300	611	3,91*	6000
2.2 TDCi 125 KS (92kW)	AWD	1602	3500	1898	1750	1278	2300	620	3,91	6300
2.2 TDCi 125 KS (92kW)	AWD	1596	3500	1904	1850	1284	2300	620	3,91	6300
2.2 TDCi 125 KS (92kW)	AWD	1587	3500	1913	1750	1291	2300	622	3,91*	6300
2.2 TDCi 125 KS (92kW)	AWD	1581	3500	1919	1850	1297	2300	622	3,91*	6300
2.2 TDCi 155 KS (114kW)	RWD	1656	3500	1844	1750	1212	2300	632	3,58	5500
2.2 TDCi 155 KS (114kW)	RWD	1651	3500	1849	1850	1217	2300	632	3,58	5500
2.2 TDCi 155 KS (114kW)	RWD	1642	3500	1858	1750	1224	2300	634	3,58*	5500
2.2 TDCi 155 KS (114kW)	RWD	1636	3500	1864	1850	1230	2300	634	3,58*	5500
2.2 TDCi 155 KS (114kW)	RWD	1656	3500	1844	1750	1212	2300	632	3,91	6300
2.2 TDCi 155 KS (114kW)	RWD	1651	3500	1849	1850	1217	2300	632	3,91	6300
2.2 TDCi 155 KS (114kW)	RWD	1642	3500	1858	1750	1224	2300	634	3,91*	6300
2.2 TDCi 155 KS (114kW)	RWD	1636	3500	1864	1850	1230	2300	634	3,91*	6300

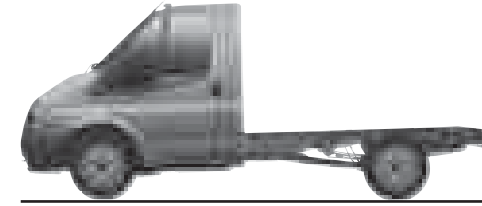
## Masa i nosivost

	Vrsta pogona	Korisna nosivost (ukupno) (kg) <sup>9</sup>	Ukupna masa vozila (kg)	Masa praznog vozila* (kg)	Masa prednje osovine natovarenog vozila (kg)	Masa prednje osovine praznog vozila (kg)	Masa stražnje osovine natovarenog vozila (kg)	Masa stražnje osovine praznog vozila (kg)	Prijenosni omjer <sup>100</sup>	Maks. GTM (kg) <sup>9</sup>
<b>350 LWB Chassis Double Cab sa produljenim okvirom DRW bez platforme</b>										
2.2 TDCi 100 KS (74kW)	RWD	1636	3500	1864	1750	1231	2450	633	3,58	5500
2.2 TDCi 100 KS (74kW)	RWD	1630	3500	1870	1850	1237	2450	633	3,58	5500
2.2 TDCi 100 KS (74kW)	RWD	1621	3500	1879	1750	1244	2450	635	3,58*	5500
2.2 TDCi 100 KS (74kW)	RWD	1616	3500	1884	1850	1249	2450	635	3,58*	5500
2.2 TDCi 100 KS (74kW)	RWD	1636	3500	1864	1750	1231	2450	633	3,91	6000
2.2 TDCi 100 KS (74kW)	RWD	1630	3500	1870	1850	1237	2450	633	3,91	6000
2.2 TDCi 100 KS (74kW)	RWD	1621	3500	1879	1750	1244	2450	635	3,91*	6000
2.2 TDCi 100 KS (74kW)	RWD	1616	3500	1884	1850	1249	2450	635	3,91*	6000
2.2 TDCi 125 KS (92kW)	RWD	1636	3500	1864	1750	1231	2450	633	3,58	5500
2.2 TDCi 125 KS (92kW)	RWD	1630	3500	1870	1850	1237	2450	633	3,58	5500
2.2 TDCi 125 KS (92kW)	RWD	1621	3500	1879	1750	1244	2450	635	3,58*	5500
2.2 TDCi 125 KS (92kW)	RWD	1616	3500	1884	1850	1249	2450	635	3,58*	5500
2.2 TDCi 125 KS (92kW)	RWD	1636	3500	1864	1750	1231	2450	633	3,91	6000
2.2 TDCi 125 KS (92kW)	RWD	1630	3500	1870	1850	1237	2450	633	3,91	6000
2.2 TDCi 125 KS (92kW)	RWD	1621	3500	1879	1750	1244	2450	635	3,91*	6000
2.2 TDCi 125 KS (92kW)	RWD	1616	3500	1884	1850	1249	2450	635	3,91*	6000
2.4 TDCi 140 KS	RWD	1634	3500	1866	1750	1218	2450	648	4,27	6300
2.2 TDCi 155 KS (114kW)	RWD	1615	3500	1885	1750	1228	2450	657	3,58	5500
2.2 TDCi 155 KS (114kW)	RWD	1609	3500	1891	1850	1234	2450	657	3,58	5500
2.2 TDCi 155 KS (114kW)	RWD	1600	3500	1900	1750	1241	2450	659	3,58*	5500
2.2 TDCi 155 KS (114kW)	RWD	1595	3500	1905	1850	1246	2450	659	3,58*	5500
2.2 TDCi 155 KS (114kW)	RWD	1615	3500	1885	1750	1228	2450	657	3,91	6300
2.2 TDCi 155 KS (114kW)	RWD	1609	3500	1891	1850	1234	2450	657	3,91	6300
2.2 TDCi 155 KS (114kW)	RWD	1600	3500	1900	1750	1241	2450	659	3,91*	6300
2.2 TDCi 155 KS (114kW)	RWD	1595	3500	1905	1850	1246	2450	659	3,91*	6300
<b>350 HD LWB Chassis Double Cab sa produljenim okvirom DRW bez platforme</b>										
2.2 TDCi 155 KS (114kW)	RWD	1572	3500	1928	1850	1240	2600	688	3,91	6500
2.2 TDCi 155 KS (114kW)	RWD	1558	3500	1942	1850	1252	2600	690	3,91*	6500
<b>460 LWB Chassis Double Cab sa produljenim okvirom DRW bez platforme</b>										
2.2 TDCi 155 KS (114kW)	RWD	2633	4600	1967	1850	1265	3300	702	3,91	6500
2.2 TDCi 155 KS (114kW)	RWD	2523	4490	1967	1850	1265	3300	702	3,91	6500
2.2 TDCi 155 KS (114kW)	RWD	2618	4600	1982	1850	1278	3300	704	3,91*	6500
2.2 TDCi 155 KS (114kW)	RWD	2508	4490	1982	1850	1278	3300	704	3,91*	6500

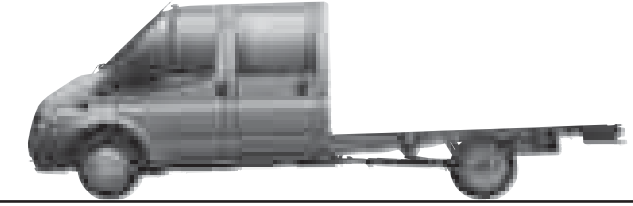
**LWB EF** = veliki međuosovinski razmak, produljeni okvir. **SRW** = jednostruki stražnji kotači, **DRW** = dvostruki stražnji kotači. **FWD** = pogon na prednjim kotačima, **RWD** = pogon na stražnjim kotačima, **AWD** = pogon na svim kotačima. <sup>9</sup>**Ukupna nosivost** = ukupna masa vozila umanjena za masu praznog vozila. **GVM** = ukupna masa vozila. Ukupna dozvoljena masa natovarenog vozila – sa karoserijom, teretom, dodacima, gorivom, uljem, vodom, vozačem i putnicima. <sup>100</sup>**Masa praznog vozila** = masa kompletnog vozila i sve opreme uključujući gorivo i vodu, ali bez tereta, vozača i putnika. **GTM** = ukupna vučna masa. Ukupna dozvoljena masa vozila (vidi GVM) zajedno s prikolicom i teretom. sve navedene mase su podložne proizvodnim tolerancijama i odnose se na osnovni model vozila s minimalnom opremom. Trend modeli imat će veću masu praznog vozila, a s time i manje dozvoljeno opterećenje zbog veće količine standardne opreme. Sva dodatna oprema na vozilu smanjit će nosivost vozila. <sup>99</sup>Prikazani omjer stražnje osovine je primjer što je dostupno ovisno o modelu, teretu i kombinaciji motora. U većini slučajeva, za specijaliziranije primjene dostupni su i alternativni omjeri. Dostupne su i različite ukupne vučne mase (GTM) s alternativnim omjerima stražnje osovine. Za pojedinosti se obratite ovlaštenom zastupniku Forda. <sup>10</sup>S navedenim omjerom osovine. <sup>100</sup>Svi podaci o ispuštanju štetnih plinova CO<sub>2</sub> u g/km (temeljem podataka za kombinirani ciklus vožnje) i o potrošnji goriva u l/100 km dobiveni su temeljem službeno odobrenih testiranja u skladu s 80/1268/EEC. Podaci o štetnom ispuštanju CO<sub>2</sub> i potrošnji goriva prikazani u tablici ne izražavaju niti ne pretpostavljaju jamstvo istih vrijednosti ispušnih plinova ili potrošnje goriva za navedenu klasu goriva. Svi podaci temelje se na testiranjima provedenim na vozilima sa standardnim naplatcima i gumama; naplatci i gume koji su opcija ili dodatna oprema mogu utjecati na ispušne plinove i potrošnju goriva vozila. Svi prikazani podaci za Single Chassis Cabs s jednostrukom kabinom i Double Chassis Cabs s dvostrukom kabinom uvijek isključuju učinak konverzije karoserije koja može utjecati na potrošnju goriva i ispuštanje CO<sub>2</sub>. Svi prikazani podaci mjereni su na nenatovarenom vozilu i uvijek isključuju učinak opterećenja vozila koje može utjecati na potrošnju goriva i ispuštanje CO<sub>2</sub>.

## Ford range

Ford Transit Chassis Cab



Ford Transit Chassis Double Cab



	Međuosovinski razmak	Korisna nosivost (ukupna)** (kg)	Dozvoljena masa vozila (kg)	Najveća dozvoljena masa vuče (kg)
Ford višenamjenski kamionet (bez platforme)	SWB	997-1522 (1206-1731)	3025-3500 (3025-3500)	5025-5500 (5025-5500)
	MWB	1051-2477 (1270-2717)	3025-4600 (3025-4600)	5225-6500 (5225-6500)
	LWB	1182-2401 (1452-2675)	3325-4600 (3325-4600)	5500-6500 (5500-6500)
Ford višenamjenski kamionet s dvostrukom kabinom (bez platforme)	LWB EF	1214-2359 (1508-2661)	3500-4600 (3500-4600)	5500-6500 (5500-6500)
	MWB	993-1471 (1177-1664)	3025-3500 (3025-3500)	5225-6300 (5225-6300)
	LWB	1146-2384 (1355-2598)	3325-4600 (3325-4600)	5500-6500 (5500-6500)
	LWB EF	1189-2345 (1417-2579)	3500-4600 (3500-4600)	5500-6500 (5500-6500)

\*\*Najveća korisna nosivost = GVM minus masa praznog vozila.

## Dostupni modeli

	SWB 300	SWB 330	SWB 350 DRW	MWB 300	MWB 330	MWB 350 SRW	MWB 350 DRW	MWB 460 DRV	LWB 330	LWB 350 SRW	LWB 350 DRW	LWB 460 DRW	LWB 350 EF SRW	LWB 350 EF DRW	LWB 350 HD EF DRW	LWB 460 EF DRW
<b>Chassis Cab FWD</b>																
2.2 Duratorq TDCi dizel 100 KS (74 kW)	●			●		●				●						
2.2 Duratorq TDCi dizel 125 KS (92 kW)	●	●		●	●	●			●	●			●			
2.2 Duratorq TDCi dizel 140 KS (103 kW)	●	●		●	●	●			●	●			●			
<b>Chassis Cab RWD</b>																
2.2 Duratorq TDCi dizel 100 KS (74 kW)	●	●	●	●	●	●	●		●	●	●	●	●	●		
2.2 Duratorq TDCi dizel 125 KS (92 kW)		●	●		●	●	●	●	●	●	●	●	●	●	●	●
2.2 Duratorq TDCi dizel 155 KS (114 kW)		●	●		●	●	●	●	●	●	●	●	●	●	●	●
3.2 Duratorq TDCi dizel, ručni mjenjač sa 6 stupnjeva prijenosa 200 KS (147 kW)					●	●	●	●	●	●	●	●	●	●	●	●
<b>Chassis Cab AWD</b>																
2.2 Duratorq TDCi dizel 125 KS (92 kW)	○	○			○	○			○	○			○			

● = Standardno, ○ = Opcija, po zasebnoj cijeni.

## Dostupni modeli

	MWB 300	MWB 330	MWB 350 SRW	MWB 350 DRW	LWB 330	LWB 350 SRW	LWB 350 DRW	LWB 350 EF SRW	LWB 350 EF DRW	LWB 350 HD EF DRW	LWB 460 EF DRW
<b>Double Cab FWD</b>											
2.2 Duratorq TDCi dizel 100 KS (74 kW)	●										
2.2 Duratorq TDCi dizel 125 KS (92 kW)	●										
2.2 Duratorq TDCi dizel 140 KS (103 kW)	●										
<b>Double Cab RWD</b>											
2.2 Duratorq TDCi dizel 100 KS (74 kW)	●	●	●	●	●	●	●	●	●		
2.2 Duratorq TDCi dizel 125 KS (92 kW)		●	●	●	●	●	●	●	●	●	●
2.2 Duratorq TDCi dizel 155 KS (114 kW)		●	●	●	●	●	●	●	●	●	●
3.2 Duratorq TDCi dizel, ručni mjenjač sa 6 stupnjeva prijenosa 200 KS (147 kW)			●	●		●	●	●	●	●	●
<b>Double Cab AWD</b>											
2.2 Duratorq TDCi dizel 125 KS (92 kW)		○	○		○	○		○			

● = Standardno, ○ = Opcija, po zasebnoj cijeni.

## Podaci o motoru

	Tehnička obilježja motora	Maksimalna snaga <sup>o</sup>	Maksimalni moment <sup>o</sup>
<b>FWD, prednji pogon</b>			
<b>2.2 Duratorq TDCi dizel 100 KS (74 kW)</b> 2198 cc	4 cilindara u liniji; DOHC; 16 ventila; aluminijska glava motora; visokotlačno izravno ubrizgavanje, zajednički vod, sustav ubrizgavanja goriva u više točaka; turbopunjač s međuhladnjakom; elektronički povrat ispušnih plinova (EGR)	100 KS (74 kW) pri 3500 o/min	310 Nm pri 1300 o/min
<b>2.2 Duratorq TDCi dizel 125 KS (92 kW)</b> 2198 cc	4 cilindara u liniji; DOHC; 16 ventila; aluminijska glava motora; visokotlačno izravno ubrizgavanje, zajednički vod, sustav ubrizgavanja goriva u više točaka; turbopunjač s međuhladnjakom; elektronički povrat ispušnih plinova (EGR)	125 KS (92 kW) pri 3500 o/min	330 Nm pri 1350 o/min
<b>2.2 Duratorq TDCi dizel 140 KS (103 kW)</b> 2198 cc	4 cilindara u liniji; DOHC; 16 ventila; aluminijska glava motora; visokotlačno izravno ubrizgavanje, zajednički vod, sustav ubrizgavanja goriva u više točaka; VNT turbopunjač s međuhladnjakom; elektronički povrat ispušnih plinova (EGR)	140 KS (103 kW) pri 3500 o/min	350 Nm pri 1450 o/min
<b>2.2 Duratorq TDCi dizel 100 KS (74 kW)</b> 2198 cc	4 cilindara u liniji; DOHC; 16 ventila; aluminijska glava motora; visokotlačno izravno ubrizgavanje, zajednički vod, sustav ubrizgavanja goriva u više točaka; turbopunjač s međuhladnjakom; elektronički povrat ispušnih plinova (EGR)	100 KS (74 kW) pri 3500 o/min	310 Nm pri 1300 o/min
<b>2.2 Duratorq TDCi dizel 125 KS (92 kW)</b> 2198 cc	4 cilindara u liniji; DOHC; 16 ventila; aluminijska glava motora; visokotlačno izravno ubrizgavanje, zajednički vod, sustav ubrizgavanja goriva u više točaka; turbopunjač s međuhladnjakom; elektronički povrat ispušnih plinova (EGR)	125 KS (92 kW) pri 3500 o/min	350 Nm pri 1450 o/min
<b>2.4 Duratorq TDCi dizel 155 KS (114 kW)</b> 2402 cc	4 cilindara u liniji; DOHC; 16 ventila; aluminijska glava motora; visokotlačno izravno ubrizgavanje, zajednički vod, sustav ubrizgavanja goriva u više točaka; turbopunjač s međuhladnjakom; elektronički povrat ispušnih plinova (EGR)	155 KS (114 kW) pri 3500 o/min	385 Nm pri 1600 o/min
<b>3.2 Duratorq TDCi dizel 200 KS (147 kW)</b> 3199 cc	5 cilindara u liniji; DOHC; 20 ventila; aluminijska glava motora; visokotlačno izravno ubrizgavanje, zajednički vod, sustav ubrizgavanja goriva u više točaka; VNT turbopunjač s međuhladnjakom; elektronički povrat ispušnih plinova (EGR)	200 KS (147 kW) pri 3500 o/min	470 Nm pri 1700-2500 o/min

<sup>o</sup>Ispitano u skladu s ISO 1585. Svi modeli imaju ručni mjenjač sa 6 stupnjeva prijenosa, osim 2.2 Duratorq TDCi 85 KS i 2.4 Duratorq TDCi 100 KS dizel motora koji su ručni s 5 stupnjeva prijenosa.

## Mehanička obilježja

	Chassis Cabs	Double Cabs
<b>Kočnice</b>		
Dvostruki krug, samopodesive servo-potpomognute i ABS. Prednji i stražnji diskovi	●	●
<b>Spremnik za gorivo</b>		
Standardni – 80 litara	●	●
Za dugoprugaše – 103 litara (samo RWD dizel motori, nije dostupno na SWB modelima)	○	○
<b>Upravljanje</b>		
Servoupravljanje	●	●
<b>Ovjes</b>		
Prednji, neovisni MacPherson opružni stupovi, zavojne opruge varijabilnog omjera, stabilizator i amortizeri s tlačnim plinom.	●	●
Stražnji, lisnate opruge i s tlačnim plinom		
<b>Prijenos</b>		
Pogon na svim kotačima s poboljšanom vučom (AWD) (dostupno samo za 2.4 Duratorq TDCi 125 KS s mjenjačem sa 6 stupnjeva prijenosa na modelima s jednostrukim stražnjim kotačima)	○	○
Ograničivač brzine – 90 km/h (56 m/h) (standardno na modelima 460 za tržišta na kojima je propisan zakonom)	○	○
<b>Prednja osovina</b>		
1850 kg (opcionalno samo na modelima RWD 350, standardno na modelima 350 HD i 460)	○	○

● = Standardno, ○ = Opcija, po zasebnoj cijeni.

## Sigurnost i zaštita

	Chassis Cabs	Double Cabs
<b>Sigurnost</b>		
Kočnice protiv proklizavanja – elektroničke, na 4 kotača	●	●
Električnički stabilizacijski program (ESP) s pomoći za pokretanje na uzbrdici (HSA) (nije dostupno s benzinskim ili AWD modelima)	●	●
Zračni jastuk – za vozača	●	●
Zračni jastuk – za suvozača kraj prozora (standardno na AWD)	○	○
Zračni jastuk – bočni zračni jastuci (dostupno samo za modele sa sjedalom za jednog suvozača) (nije dostupno s Auto Stop/Start)	○	○
Sigurnosni pojasi sjedala – dijagonalni inercijski kalem u 3 točke (sva sjedala)	●	●
<b>Zaštita</b>		
Alarm – za određeni razmak od vozila, perimetarski	○	○
Alarm – sa sensorima za unutrašnjost kabine i uređaj za priključivanje prikolice kad postoji (uključuje daljinsko zaključavanje s dva privjeska za ključeve (osiguranje priznaje za alarm Kategorije 1) (nije dostupno s Auto Stop/Start)	○	○
Poklopac za gorivo – sa zaključavanjem	●	●
Blokada motora – Sigurnosni pasivni protuprovalni sustav (PATS) (blokada motora koja osiguranja priznaju kao Kategoriju 2)	●	●
Brave – Sigurnosne, oklopljene s pojačanim ugradnim elementima	●	●
Brave – električna blokada brave	●	●
Brave – daljinsko zaključavanje s jednim privjeskom za ključeve	●	●
Brave – daljinsko zaključavanje s dva privjeska za ključeve	○	○
Brave – automatsko ponovno zaključavanje ako se vrata ne otvore za 45 sekunda	●	●
Brave – zvučni signal neuspjelog zaključavanja, ako su vrata pritvorena tijekom zaključavanja čuje se zvučni signal	●	●
Brave – automatsko zaključavanja tijekom kretanja, vrata se automatski zaključavaju pri brzini od 5 mph (ovu funkciju možete onemogućiti kod vašeg dobavljača)	●	●
Brave – oslobađanje poklopca motornog prostora ključam	●	●
Identifikacijski broj vozila (VIN) – vidljiv	●	●

● = Standardno, ○ = Opcija, po zasebnoj cijeni.

## Vanjska obilježja

	Chassis Cabs	Double Cabs
<b>Vanjski izgled i stil</b>		
Karoserija – niski krov	●	●
Aluminijska bočna platforma, uska – bočne tražnice donjeg postroja, potporna traka stražnje stranice, mrežasta čelna stijenka 2. jedinice i stražnje zavjesice za blato (samo modeli FWD 300)	○	○
Aluminijska bočna platforma, široka – bočna i stražnja svjetla za obilježavanje vozila, bočne tražnice donjeg postroja, potporne trake stražnje stranice, mrežasta čelna stijenka druge jedinice i stražnje zavjesice za blato (nije dostupno na modelima FWD 300)	○	○
Ukrasni profil bočne strane karoserije	○	○
Prednja rešetka – srebrnasta	●	●
Odbojnik – središnji dio prednjeg odbojnika u boji karoserije (uključujući prednja svjetla za maglu i obloge podloge ugrađenih stepenica od nehrđajućeg čelika)	○	○
Lak – metalik	○	○
Prednji poklopci kotača – puni (samo SRW modeli. Kape glavine standardni su na DRW modelima)	○	○
<b>Funkcionalna vanjšina</b>		
Vrata – stražnja vrata dvostruke kabine, ostakljena		●
Retrovizori na vratima – bez mrtvog kuta	●	●
Retrovizori na vratima – električno upravljana	○	○
Staklo – zatamnjeno	●	●
Zavjesice protiv blata – prednje	●	●
Uređaj za vuču sa 13-pinskim električnim uređajem (možda će biti potreban tahograf )	○	○
Ušice za vuču – prednje i stražnje	●	●
Prozori – prednji električno upravljani	●	●
Prozori – drugi red, strana suvozača, fiksni		●
Prozori – drugi red, strana vozača, fiksni		●
Brisači – prednji, s 2 brzine i električnu upravljanim pranjem	●	●
Paket za vidljivost – grijano prednje vjetrobransko staklo	●	●
Premium paket za vidljivost – grijano prednje vjetrobransko staklo; automatska prednja svjetla; automatski prednji brisači s osjetnikom za kišu; prigušenje rasvjete ploče s instrumentima; prednja svjetla za maglu	○	○
<b>Vanjska rasvjeta</b>		
Halogena prednja svjetla, bočna svjetla, stražnja svjetla za maglu, svjetla za vožnju unatrag	●	●
Svjetla za vožnju danju	○	○
Prednja svjetla za maglu	○	○
Podršavanje prednjih svjetla	●	●
Krovna svjetla za označavanje	●	●
Bočna svjetla za označavanje (samo modeli LWB EF)	●	●
Prednja svjetla – “Home Safe” funkcija produljenog trajanja od 30 sekunda	●	●

● = Standardno, ○ = Opcija, po zasebnoj cijeni.

## Audio i komunikacije

	Chassis Cabs	Double Cabs
Stereo radio/jednostruki CD player – model 6000 RDS s dodatnom MP3 priključnicom; dva zvučnika; 24 prethodno ugođene postaje; 4x17 W izlazne snage i upravljačkim elementima ugrađenim na obruč upravljača	●	●
SD navigacijski sustav FX s radio/CD – 5" zaslon u boji; dva zvučnika; 24 prethodno ugođene postaje; 4x20 W izlazne snage; upravljački elementi ugrađeni na obruč upravljača; pomoćni priključak za vanjske glazbene uređaje, utor za SD memorijsku karticu za razmjenu podataka (primjerice glazbe); podaci za navigaciju na SD kartici	○	○
Telefonski komplet B – Bluetooth® modul za bežično povezivanje između telefona i audio sustava te glasovnog biranja	○	○
Bluetooth® jezici: engleski, njemački	○	○

● = Standardno, ○ = Opcija, po zasebnoj cijeni.

Bluetooth® zaštitni znak i logotipi vlasništvo su tvrtke SIG, Inc. i Ford Motor Company ih koristii u skladu s dobivenom licencom. Ostale robne marke i robni nazivi pripadaju odgovarajućim vlasnicima.

## Unutarnja obilježja

	Chassis Cabs	Double Cabs
<b>Oplata i presvlake</b>		
Oplata vrata – prednja, maska s ručkama za povlačenje i džepovima za odlaganje	●	●
Obloga poda – gumena	●	●
Obloga stropa – maska	●	●
<b>Unutarnja rasvjeta</b>		
Svjetla za dobrodošlicu – ugrađeno na prednjoj čelnoj ploči, upravljana s prednjih vrata	●	●
Unutarnja rasvjeta/štednja akumulatora – 30 minuta	●	●
<b>Instrumenti i upravljački elementi</b>		
Instrumenti – brzinomjer, tahometar, odometar, snimač puta, mjerač za gorivo, mjerač temperature vode i digitalni sat	●	●
Žarulje upozorenja za tlak ulja, pokazivače smjera, dugo prednje svjetlo, uključena svjetla, paljenje/alternator, kvar kočnica, zračni(e) jastuk(e)	●	●
Osvjetljeni upravljački elementi grijača – ventilator s 3 brzine. Četiri lopatice ventilatora s upravljanje temperaturom i smjerom, dva posebna odmagljivača bočnih prozora	●	●
Otvori za prozračivanje – svjetla završna obrada	●	●
Putno računalo	○	○
Filtar za vodu u gorivu s osjetnikom (samo dizel modeli)	●	●
Akumulator – jednostruki (samo modeli FWD)	●	●
Akumulator – dvostruki (samo modeli FWD) (standardno s Auto Stop/Start)	○	○
Akumulator – dvostruki (samo modeli RWD)	●	●
Hladno pokretanje (-20°C)	●	●
Hladno pokretanje (-29°C) (uključuje dvostruki akumulator)	○	○
Tahograf – digitalni, elektronički, 24-satni (obvezna opcija za modele 460)	○	○
Tempomat (uključuje kožno kolo upravljača sa srebrnastim krakovima i kožni gumb mjenjača s aluminijskim umetkom)	○	○

## Unutarnja obilježja

	Chassis Cabs	Double Cabs
<b>Sjedala</b>		
Presvlaka sjedala – Tomy tkanina	●	●
Presvlaka sjedala – York vinilno tkanje	○	○
Sjedalo za vozača – 8-smjerno (naprijed/nazad, nagib naslona, visina i nagib sjedala) s naslonom za ruke	●	●
Sjedalo za vozača – 10-smjerno grijano (naprijed/nazad, nagib naslona, visina, nagib sjedala i oslonac za donji dio leđa) s naslonom za ruke	○	○
Sjedalo za suvozača – dvostruko, fiksno	●	●
Sjedalo za suvozača – jednostruko, 4-smjerno (naprijed/nazad i nagib naslona) s naslonom za ruke	○	○
Sjedalo za suvozača – jednostruko, 10-smjerno grijano (naprijed/nazad, nagib naslona, visina, nagib sjedala i oslonac za donji dio leđa) s naslonom za ruke	○	○
Boćni zračni jastuci – samo za 8 ili 10 smjerna sjedala za vozača i suvozača (nije dostupno za modele s Auto Stop/Start)	○	○
Drugi red – sjedalo klupa (tri putnika) s naslonoma za glavu podesivim po visini		●
Sigurnosni pojasi sjedala – točka učvršćenja podesiva po visini na strani vozača i suvozača kraj vratiju	●	●
Sigurnosni pojasi sjedala – stražnji, inercijski kalem u 3 točke		●
<b>Udobnost i praktičnost</b>		
Klima uređaj – prednji, bez CFC	○	○
Držač za bocu – dvostruki, za boce od 2 litre, na maski	●	●
Držač za šalicu – dvostruki, na maski, na spuštanje	●	●
Pretinac za rukavice – s poklopcem, mogućnost pohrane A4 formata registratora, u poklopac ugrađena kukica	●	●
Ručka za držanje – na strani suvozača, ugrađena na A stup	○	○
Grijač – s recirkulacijom	●	●
Grijač – programabilni na gorivo (uključuje grijač s recirkulacijom, elektronički pomoćni prekidač grijača, pokretač na -29°C i dva akumulatora) (nije dostupno s alarmom kategorije 1 i/ili upravljačem na desnoj strani)	○	○
Retrovizor – s mogućnosti nagiba protiv blještanja	●	●
Utičnica za napajanje (smještena u gornji pretinac za vozača)	●	●
Pomoćna MP3 utičnica (smještena u gornji pretinac za suvozača)	●	●
Paket za pušače – upaljač za cigarete i pepeljara	○	○
Pretinac – džepovi za karte na prednjim vratima	●	●
Pretinac – na strani vozača i suvozača, odjeljci pretinca za odlaganje na vrhu maske s podiznim poklopcima.	●	●
Pretinac – središnji pretinac za 1" A4 registrator ili mapu	●	●
Pretinac – otvoreni prostor za odlaganje na strani suvozača (nije dostupno sa zračnim jastukom za suvozača)	●	●
Pretinac – središnji držač na stalku za kartice za parkiranje/cestarinu	●	●
Sjenila protiv sunca – okretna	●	●
Ladica – središnja u masku ugrađena, okretna sa dva držača za šalice i otvorom za olovku	●	●

● = Standardno, ○ = Opcija, po zasebnoj cijeni.

## Opcijski paketi

	Chassis Cab	Double Cab
Paket za izgled – središnji dio prednjeg odbojnika u boji karoserije, prednja svjetla za maglu, puni poklopci kotača; boćni ukrasni profili karoserije i ugrađena oplata stepenice od nehrđajućeg čelika	○	○
Paket za upravljanje – tempomat (uključuje kožom omotani obruč upravljača sa srebrnastim krakovima i kožnatim gumbom mjenjača s umetkom od akrilika) i putno računalo	○	○
Paket za hlađenje – prednja klimatizacija i Bluetooth® modul s bežičnim povezivanjem telefona i audio sustava, s glasovnim biranjem	○	○
Ford Auto-Stop/Start-Stop "ECO OFF" sklopka za uključivanje i isključivanje na ploči s instrumentima i ograničivač brzine do 110 km/h (68-69 mph) koji se može uključiti i isključiti (standardno na Econetic motorima od 100KS i 3,91FDR vozilima [osim s pogonom na svim kotačima AWD]). (Nije dostupno s Thatcham alarmom kategorije 1, boćnim zračnim jastucima, motorima Euro IV i/ili opcijom sa SVO trećim akumulatorom)	○	○

○ = Opcija, po zasebnoj cijeni.

Bluetooth® ime i logotipi vlasništvo su tvrtke Bluetooth SIG, Inc., a tvrtka Ford Motor Company koristi te zaštitne znakove u skladu s licencom. Ostale zaštitne znakove i robne marke posjeduju njihovi vlasnici.

# Boje i interijer

## Boje presvlaka i karoserije

Presvlaka i boje umetka/ jastuka sjedala	Boja ploče s instrumentima/ okruženja	Obične boje karoserije			Metalik boje karoserije*						
		Colorado Red	Frozen White	Blazer Blue	Moondust Silver	Panther Black	Midnight Sky	Avalon	Ink Blue	Mars Red	Dark Micastone
<b>Ambiente</b>	<b>Presvlake sjedala</b>										
Tomy tkanina u boji Lichen	Ebony	●	●	●	●	●	●	●	●	●	●
York Weave vinil u boji Lichen	Ebony	○	○	○	○	○	○	○	○	○	○
<b>Trend</b>											
Tomy tkanina u boji Lichen	Ebony	●	●	●	●	●	●	●	●	●	●

● = Standardno, ○ = Opcija, po zasebnoj cijeni. \*Metalik lak je opcija po zasebnoj cijeni.



1



2



3



4



6



7



5



9



10



8

### Klasične boje

- 1 Colorado Red
- 2 Frozen White
- 3 Blazer Blue
- 4 Moondust Silver\*
- 5 Panther Black\*

### Suvremene boje

- 6 Midnight Sky\*
- 7 Avalon\*
- 8 Ink Blue\*
- 9 Mars Red\*
- 10 Dark Micastone\*

Ford zna da bi boja koju odaberete mogla predstavljati boje vaše tvrtke u godinama koje dolaze. Stoga preporučujemo da odaberete jednu od klasičnih boja ili, ako trebate jedinstvenu boju za vaš vozni park, posavjetujte se s lokalnim zastupnikom o našim SVO bojama koje dolaze u više od 100 nijansi. Suvremene boje održavaju najnovije trendove u bojama vozila, međutim, podložne su ukidanju u kratkom roku.

\*Metalik boje su opcija, dostupne po zasebnoj cijeni.

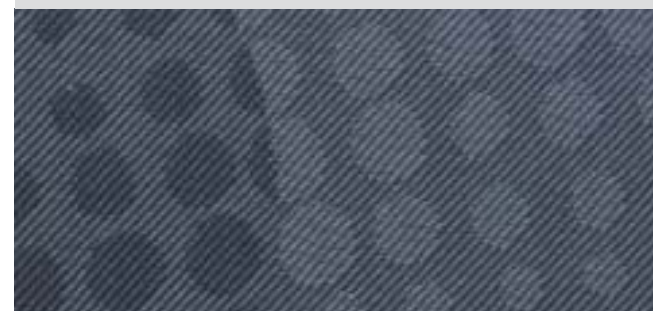
## Special Vehicle Options (SVO) program

Iako Fordova komercijalna vozila nude širok raspon odmah ugrađenih značajki i opcija, program Special Vehicle Options (SVO) ide još dalje. Sa specijalnim opcijama koje se kreću od manjih stavki poput drugog akumulatora pa sve do kompleksnih zahvata poput podizne platforme, SVO tim stoji Vam na raspolaganju. Bez obzira želite li da vaše sljedeće vozilo ima posebnu boju koja odgovara bojama Vaše tvrtke ili trebate vozilo za posebne namjene, fleksibilnost i iskustvo SVO tima osigurati će da dobijete upravo ono što želite.

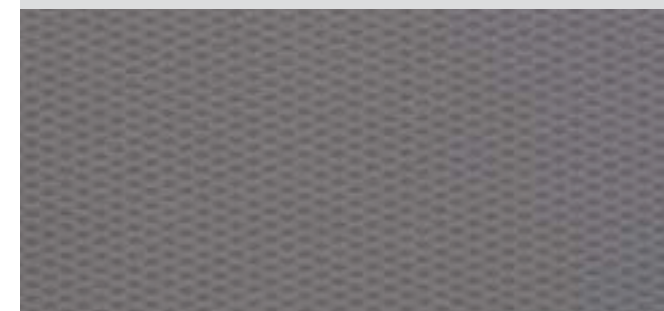
Za više obavijesti, molimo obratite se zastupniku Ford Transita u svojoj zemlji.

**Napomena** Prikazane slike opisuju samo boje karoserije i ne moraju odražavati opisana vozila. Boje i obloge prikazane u ovoj brošuri mogu varirati od stvarnih boja, radi ograničenja procesa tiskanja.

**Ford Transit Base Chassis Cab**  
Presvlake sjedala Tomy u boji Lichen



**Ford Transit Base Chassis Cab**  
Obloge York Weave vinyl u boji Lichen (opcija)





MY 2012 EDM hr

**Ilustracije, opisi i specifikacije.** Svi podaci u ovom katalogu bili su točni u vrijeme tiskanja. Poslovna politika Forda temelji se na koncepciji kontinuiranog razvoja proizvoda. Priznato je pravo izmjene specifikacija, boja i cijena modela i opreme, koji su prikazani i opisani u ovoj brošuri, bez prethodne obavijesti. Najnovije informacije uvijek potražite kod zastupnika tvrtke Ford. **Dodatna oprema.** Značajke u ovoj brošuri opisane kao "Opcija", "Dodatna oprema/komplet" i sl. ne ulaze u osnovnu cijenu vozila i posebno se naplaćuju, osim ako izričito nije drukčije navedeno. Svi modeli i kombinacije boja ne moraju biti dostupni na svim tržištima. **Napomena.** Neke od slika vozila u ovoj brošuri su pred-proizvodni modeli i/ili su računalo generirane, stoga se dizajn/značajke u konačnoj inačici mogu razlikovati u različitim pojedinostima. Nadalje, neke prikazane značajke na vozilima mogu biti dodatne. **Napomena.** Ova brošura sadrži i originalnu Fordovu dodatnu opremu kao i širok raspon pažljivo odabranih proizvoda naših dobavljača, koji su navedeni sa svojim zaštićenim nazivima. Sve proizvodi sa zaštićenim znakom dobavljača podliježu jamstvenim uvjetima pripadajućeg dobavljača i Ford za njih ne preuzima odgovornost. **Napomena.** Bluetooth® oznaka i logotipi u vlasništvu su tvrtke Bluetooth SIG, Inc. i svaka uporaba tih znakova od strane Ford Motor Company je licencirana. Ostali robni žigovi i trgovačke marke u vlasništvu su pripadajućih vlasnika.

Ovo međunarodno izdanje kataloga namijenjeno je samo općoj informativnoj svrsi. Navedene specifikacije ne odnose se ni na jedno tržište. Ilustracije i tekst mogu sadržavati poveznice na modele, značajke ili uvjete koji nisu dostupni na nekim geografskim područjima, bilo kao dio standardne ili dodatne opreme. Osim toga, neke dostupne značajke ne moraju biti prikazane. Iz tog razloga, informacije o najnovijim specifikacijama i važećim cijenama zatražite od Fordovog zastupnika.

Termosolarno postrojenje Gemasolar u vlasništvu je tvrtke Torresol Energy.



Kada vam ova brošura više neće trebati, molimo reciklirajte ju.

Izdavač Ford Motor Company Limited,  
Brentwood, Essex, Engleska.  
Registrirano u Engleskoj, br. 235446.  
BJN 307355.  
PN 177509/1011/0.2m/EDM hr  
Lipanj 2011.  
© Ford Motor Company Limited.