

Ilustracije, opisi i specifikacije. Katalog je u ispravnom stanju poslan u tisak. Stalni razvoj proizvoda je poslovna politika Forda. Pridržavamo pravo promjene specifikacija, boja i cijena modela i stavki navedenih i opisanih u ovoj tiskovini u bilo kojem trenutku. Za najnovije pojedinosti uvijek se obratite vašem specijaliziranom Ford Ranger trgovcu. Dodatna oprema. Kada god se u ovoj tiskovini navodi oprema opisana kao "opcija" ili "Opcionalni uređaj/paket" i sl., ta oprema ima posebnu cijenu koju treba dodati cijeni osnovne inačice vozila, osim ukoliko je izričito drugačije navedeno. Kombinacije modela i boja ovise o dostupnosti istih.

Izdavač Ford Motor Company Limited,
Brentwood, Essex, England.
Registriran u Engleskoj Br. 235446.
BJN 302325. FoE Y10H.
PN 677512/??06/0.5m/HRV hr.
Kolovoz 2006.
© Ford Motor Company Limited.

Bluetooth® robna marka i zaštitni znakovi vlasništvo su Bluetooth SIG, Inc., svaka uporaba tih marki u Ford Motor Company Limited i pridruženim tvrtkama podliježe licenci. Ostale robne marke i zaštićena imena pripadaju njihovim vlasnicima.

www.ford.hr

FordRanger

Feel the difference





FordRanger

143 PS / 330 Nm
1 t korisne nosivosti
3 t* sposobnost vuče
3 vrste kabine
4x2 ili 4x4

*4x4 modeli.

Oslobodite snagu

Srcem i dušom pravi pick-up kamionet, senzacionalni novi Ford Ranger učinit će sve što se od njega traži – i više od toga. Snažan, okretni i savršenog izgleda, Ranger je neodoljiva sila koja savladava i najteže izazove. No Ranger je i više od toga, mnogo više. Moderna i pronicava izvedba prostrane kabine, raskošna sjedala i nenadmašna udobnost unutrašnjosti, učinit će vaše putovanje udobnim, a na cilj ćete doći potpuno odmorni. Izborom između 4x4 ili 4x2 pogona i tri različite izvedbe kabine, dobit ćete sasvim novi Ford Ranger za rad, zabavu i sve što je između toga.

Novi Ford Ranger. Možete li mu pružiti život koji zaslužuje?

Za više informacija posjetite:
www.ford.hr

Čelna strana: Model Double Cab 4x4
Limited Opcije(po zasebnoj cijeni)
Dodatna oprema (po zasebnoj cijeni).

Ova strana (lijevo): Model Double Cab
4x4 XLT Opcije(po zasebnoj cijeni)
Dodatna oprema (po zasebnoj cijeni).

Ova strana (desno):
Model Double Cab 4x4 Limited Opcije(po
zasebnoj cijeni)
Dodatna oprema (po zasebnoj cijeni).

- 4 Limited
- 8 XLT
- 10 XL
- 14 Mogućnosti
- 15 Snaga koja vas pokreće
- 16 Osiguranje
- 17 Sigurnost
- 18 Specifikacije
- 24 Usluge
- 26 Ford i okoliš
- 27 Boje karoserije

Ranger Limited

Bilo da se hvatate ukoštac s najtežim uvjetima terenske vožnje koje uopće možete zamisliti ili ste naumili proći stazom pokraj golf terena, Ford Ranger Limited izmamit će pritom uzdahe svih promatrača. Naglašena i svrhovita linija vanjšine savršeno je uravnotežena s luksuznom udobnošću unutrašnjosti što čini Limited jednako korisnim i u gradu i na terenu. Od jako udubljenih 16" naplataka od legure i savršeno proporcionalne karoserije do prekrasno obrađenih kožnih presvlaka, Limited u potpunosti objedinjuje stil i sadržaj.

Limited uključuje:

- Novi, snažni 2,5 litarski Duratorq TDCi 105 kW (143 KS) dizel motor
- ABS sustav na sva 4 kotača
- Stilizirani 16" 6-kračni „udubljeni“ alu-naplatci s gumama 245/70 R16
- Kromirana zadnja šipka sa sustavom pomoći pri parkiranju
- Dvostruko obložena čelična kutija s pomičnom stražnjom stranicom u 2 položaja
- Omče za učvršćivanje i smještanje tereta unutar pick-up kutije
- Kromirane sportske trake
- Električno podesiva, kromirana ogledala na vratima
- Izražajna kromirana prednja maska
- Bočni pragovi od nehrđajućeg čelika polirani cijelom dužinom
- Metalik boja
- Zatamnjeno staklo
- Prednja svjetla za maglu
- Sjedaća za 5 odraslih osoba (Double Cab)
- Klimatizacija
- Oplata od obrađene crne kože za posebnu udobnost
- Umetci na oplati vrata, tipkama prozora i ručkama vrata u kromu
- Reljefne pločice pragova kromiranog efekta
- Kožom presvučen upravljač sa srebrnastim umetcima
- Električno upravljanje prednjim staklima
- Zračni jastuci za vozača i suvozača i bočni zračni jastuci
- Premium 6-CD/MP3 audio sustav sa 6 zvučnika
- Kompas, indikacija kutova uzlaza/silaza te nagiba, vanjska temperatura



DOSTUPNOST

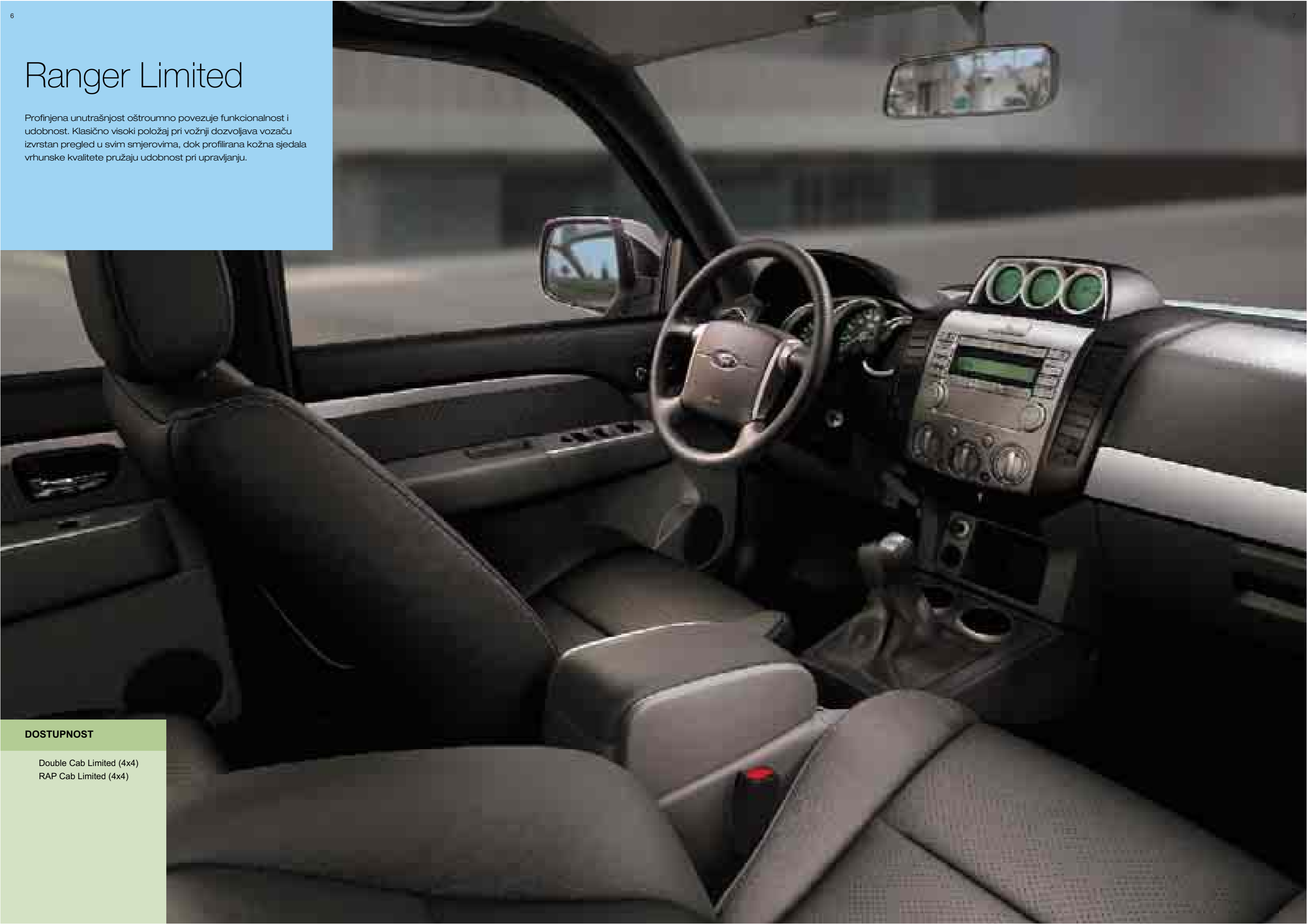
- Double Cab Limited (4x4)
- RAP Cab Limited (4x4)

Ranger Limited

Profinjena unutrašnjost oštromno povezuje funkcionalnost i udobnost. Klasično visoki položaj pri vožnji dozvoljava vozaču izvrstan pregled u svim smjerovima, dok profilirana kožna sjedala vrhunske kvalitete pružaju udobnost pri upravljanju.

DOSTUPNOST

Double Cab Limited (4x4)
RAP Cab Limited (4x4)



Ranger XLT

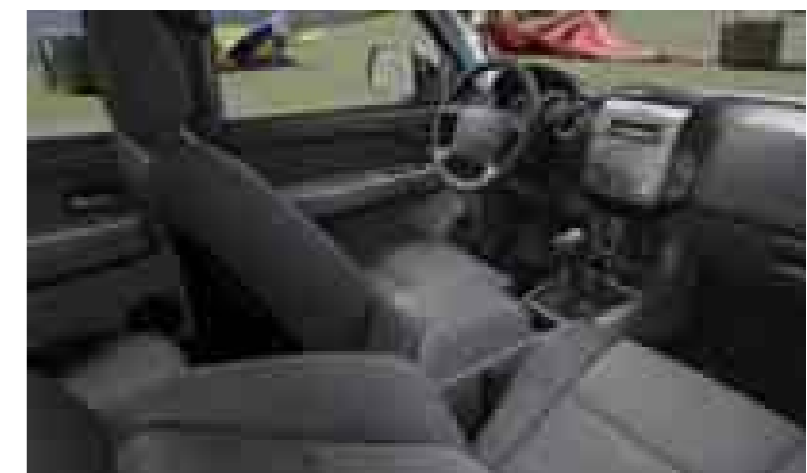
Novi Ford Ranger XLT zbog svojih izuzetnih dinamičkih svojstava, jednako je dobar na cesti kao i na terenu. Pogonjen izuzetnim novim 2,5 litarskim Duratorq TDCi 105 kW (143 KS) dizel motorom, s pogonom na sva četiri kotača pogodnim za sve terene i voznim karakteristikama koje odgovaraju njegovom dobrom izgledu. Apsolutno neophodan ukoliko vas posao vodi izvan ceste, a zabava uključuje držanje koraka s prijateljima u zraku. XLT-ov nezasitan apetit za napornim radom i pažljivo osmišljena unutrašnjost, čine ga nenadmašnim za vožnju – bilo za upravljačem ili na jednom od sjedala.

XLT uključuje:

- Novi, snažni 2,5 litarski Duratorq TDCi 105 kW (143 KS) dizel motor
- 16" 6-kračni naplatci od legure s 245/70 R16 gumama
- Dvostruko obložena čelična kutija s pomičnom stražnjom stranicom s 2 položaja
- Omče za učvršćivanje i smještanje tereta unutar pick-up kutije
- Električno podesiva ogledala na vratima u boji karoserije
- Kromirana prednja maska
- Bočni pragovi od nehrđajućeg čelika polirani cijelom dužinom
- Metalik boja u dvije nijanse
- Zatamnjeno staklo
- Prednja svjetla za maglu
- Klimatizacija

Model Double Cab 4x4 XLT
Opcije(po zasebnoj cijeni)
Dodatna oprema (po zasebnoj cijeni).

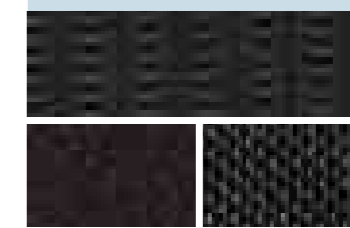
- Crno/sive baršunaste obloge
- Umetci na oplati vrata, tipkama prozora i ručkama vrata u kromu
- Reljefne pločice pragova kromiranog efekta
- Kožom presvučen upravljač sa srebrnastim umetcima
- Električno upravljanje prednjim staklima
- Zračni jastuci za vozača i suvozača i bočni zračni jastuci
- Premium 6-CD/MP3 audio sustav sa 6 zvučnika



Baršun
Baršunasta sjedala s dvije vrste tkanine u XLT-u doprinose vrhunskom izgledu uz izuzetnu izdržljivost.

DOSTUPNOST

Double Cab XLT (4x4)
RAP Cab XLT (4x4)





Ranger XL

Kad vaš posao redovito uključuje prolaz nesigurnim terenom, čvrst i pouzdan novi Ranger XL pravi je i siguran partner. Novi, snažni 2,5 litarski Duratorq TDCi motor uz vrhunsku snagu pruža XL-u sposobnost djelovanja i u najzahtjevnijim uvjetima. Dostupan s Double, RAP ili Regular kabinom (4x4) ili Regular kabinom (4x2), Ranger XL ima prostora za udoban smještaj vitalne opreme i alata. Svaka izvedba kabine ima završnu obradu s dvije vrste kvalitetne izdržljive tkanine s odgovarajućim prostirkama, čineći XL udobnim koliko i praktičnim.

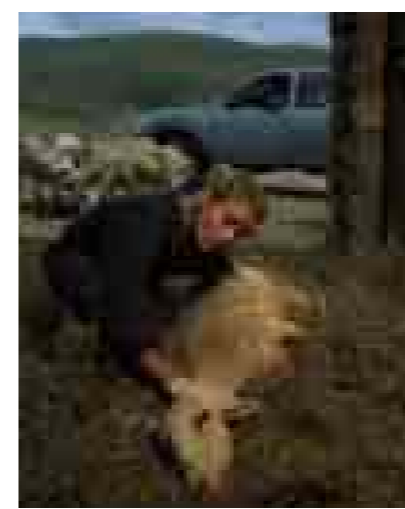
XL 4x4 uključuje:

- Novi, snažni 2,5 litarski Duratorq TDCi 105 kW (143 KS) dizel motor
- 15" 6-kračni čelični naplatci s 235/75 R15 gumama
- Dvostruko obložena čelična kutija s pomičnom stražnjom stranicom s 2 položaja
- Omče za učvršćivanje i smještanje tereta izvan pick-up kutije
- Električno podesiva, crna ogledala na vratima
- Prednja maska u boji karoserije
- Po želji metalik boja
- Zatamnjeno staklo
- Po želji klimatizacija u RAP i Double Cab 4x4
- Ugrađeni jedan CD/AM/FM/MP3 audio sustav s 2 zvučnika u Regular i RAP Cab, 4 zvučnika u Double Cab 4x4

XL 4x2 uključuje:

- 15" 6-kračni čelični naplatci s 215/70 R15 gumama
- Po želji klimatizacija u RAP Cab 4x2
- Električno upravljanje prednjim staklima

Model RAP Cab 4x4 XL
Opcije(po zasebnoj cijeni)
Dodatna oprema (po zasebnoj cijeni).



DOSTUPNOST

- Double Cab XL (4x4)
- RAP Cab XL (4x4)
- Regular Cab XL (4x4)
- Regular Cab XL (4x2)

Ranger XL

Za siguran i neprekidan rad pick-up vozila koje ima mogućnost nošenja ogromnog tereta bez ikakvih zastoja, ne trebate ništa osim Ford Rangera XL. Izrađen da izdrži i ponudi učinkovitost, model s pogonom na četiri kotača bez poteškoća nosi teret od 1200 kg (1190 kg 4x2) u čeličnoj kutiji za teret s visokom ogradom. No nije samo teret dobro zaštićen. Udobna unutrašnjost XL-a osigurava i vozaču i putnicima uživanje u unutrašnjosti osmišljenoj kako bi vožnja bila pravi doživljaj i za vozača i za putnike.

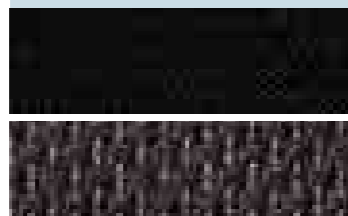
Model Regular Cab 4x4 XL
Opcije (po zasebnoj cijeni)
Dodatna oprema (po zasebnoj cijeni).

DOSTUPNOST

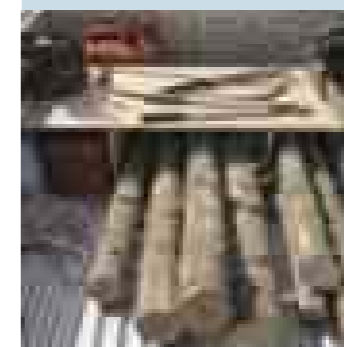
Double Cab XL (4x4)
RAP Cab XL (4x4)
Regular Cab XL (4x4)
Regular Cab XL (4x2)

Mrežasta prednja strana sjedala / keper stranice
XL sjedala u dvije izvedbe tkanine odgovaraju zahtjevima udobnosti i praktičnosti.

Prostor u kojem se možete protegnuti
Ranger XL Double Cab pruža dovoljno prostora za vas i vaše putnike.



Ugrađena raznovrsnost
Užlijebljene vodilice duž zidova kutije za teret omogućavaju stvaranje praktičnog učinka dvostrukog poda.



Mogućnosti

Ključ izuzetnih karakteristika novog Ford Rangera leži ponajprije u njegovom pouzdanom okviru podvozja s unakrsnim rešetkama. Čvrstoća i snaga rešetkastog okvira podvozja omogućavaju Rangeru svladavanje i najzahtjevnijih uvjeta vožnje. Kvaliteta vožnje poboljšana je i inovativnim sustavom ovjesa osmišljenim kako bi se s lakoćom nosio s različitim podlogama održavajući pritom Rangerov integritet pri vožnji. Postavljanjem većih ramena ovjesa, većih lisnatih opruga i amortizera, Ranger postaje još bolje opremljen za upijanje udara izbočina i udubina zadržavajući pritom snagu vuče. Pridodajte tomu 16" naplatke od legure s gumama za sve terene i tada ćete razumjeti kako Ford Ranger održava tako glatku vožnju bez obzira na krajolik kojim se kreće.

Snaga koja vas pokreće

Ford Ranger visoko cijenjen sustav pogona na četiri kotača osmišljen je kako bi nastavili vožnju i u najgorim uvjetima. Za uključivanje pogona na sva četiri kotača, jednostavno u mirovanju pomaknite ručicu izbornika rada na položaj „4H“, a sustav tu ostaje koliko god vam je potrebno. Nakon toga, kako se uvjeti na terenu mijenjaju, možete se tijekom vožnje prebacivati između pogona na četiri i na dva kotača.

Isključivanje glavčina prednjih kotača postiže se pritiskom na tipku. Samo pritisnite tipku na ploči s instrumentima za daljinsko oslobađanje glavčina kotača (RFW) te tako možete lako štedjeti gorivo koristeći pogon na dva kotača.

Kad su uvjeti vožnje zaista teški, tada ćete zaista osjetiti razliku. Ručicu izbornika rada pomaknite na položaj „4L“ za uključivanje Ford Rangerova međumjenjača nižeg omjera. To povećava raspon brzina koje odgovaraju zahtjevima prevladavajućih uvjeta vožnje. Idealan za izvanredne uvjete terenske vožnje i velika opterećenja vuče pri usponima, Ford Ranger ima pogon koji je dorastao svim zadacima.

Snaga odziva

Poboljšani novi 2,5 litarski Duratorq TDCi, 143 KS dizel motor pruža svu snagu koja vam je potrebna. Fordov napredni inženjerski razvoj ne samo da novom Rangeru daje veći odziv ubrzanja i poboljšanu štednju goriva, već je i u skladu s Euro IV normom za čišću vožnju sa smanjenom količinom ispušnih plinova.

Ovaj vrhunski dorađen motor mirnog rada razvija maksimalni zakretni moment od 330 Nm pri korisno niskom broju okretaja od 1800 okr/min – savršeno za vuču i terensku vožnju.

Sposobnost vuče

Uz sposobnost vožnje tereta na vozilu, novi Ford Ranger posebno je prilagođen i vuči.

Regular Cab 4x2: Bez kočnica 750 kg; s kočnicama 1600 kg
Regular Cab, RAP Cab, Double Cab 4x4: Bez kočnica 750 kg; s kočnicama 3000 kg

Model Double Cab 4x4 Limited
Opcije (po zasebnoj cijeni)
Dodatna oprema (po zasebnoj cijeni).

Više snage

Novo razvijeni Duratorq 2,5 litarski TDCi, 143 KS, dizel motor sa 16 ventila i dva bregasta vratila iznad glave (DOHC) osigurava povećanu snagu i daje maksimalan zakretni moment od 330 Nm pri samo 1800 okr/min, smanjujući pritom ispušne plinove i smanjujući potrošnju goriva.



Veća čvrstoća
Široke gumene pričvrne točke podvozja i plinski amortizeri promjera 32 mm pružaju povećanu čvrstoću i veću stabilnost pri vožnji.

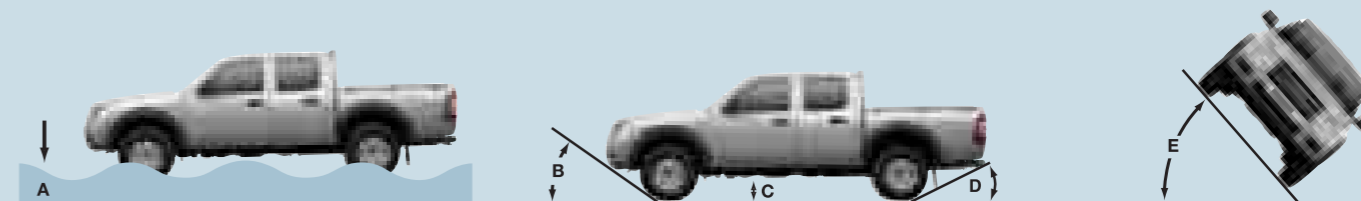
Poboljšani prednji ovjes

Poboljšani prednji ovjes dvostrukih porečnih ramena pruža savršeno prigušivanje nervanina uz odlično držanje ceste, upravljanje i otpornost na proklizavanje, s teretom i bez njega.

Oštrije upravljanje

Upravljački sustav sa pužnim prijenosom omogućava vozaču zadržavanje osjećaja i dobrog odziva upravljanja u svim uvjetima. Time je osigurano lakše upravljanje pri parkiranju na malim brzinama i sigurno upravljanje pri velikim brzinama.

Dulji hod stražnje opruge
Duga lisnata opruga pruža poboljšane karakteristike kretanja poboljšavajući pritom kvalitetu vožnje.



A = Maksimalna dubina gaza: 4x2 – 300 mm, 4x4 – 450 mm. B = Kut pristupa prednjim krajem vozila: 4x2 – 24°, 4x4 – 32°. C = Visina od tla: 4x2 – 180 mm, 4x4 – 205 mm. D = Odlazni kut zadnjeg kraja vozila (bez kuke za vuču): 4x2 – 21°, 4x4 – 21°. E = Maksimalni bočni nagib: 4x4 – 49°. Kut svladavanje nagiba: 4x2 – 17°, 4x4 – 28. Krug okreta (od rubnika do rubnika): 4x2 – 12,0 m, 4x4 – 12,6 m. Napomena Sve navedene vrijednosti odnose se na vozilo bez tereta.



Models RAP Cab 4x4 XL (na vrhu),
Double Cab 4x4 XLT
Opcije(po zasebnoj cijeni) Andaman Blue
metalik boja (RAP Cab)
Dodatna oprema (po zasebnoj cijeni).

Osiguranje

Kako bi vaš Ford Ranger zaštitili od neželjene pozornosti dok vi istražujete nove krajeve, vozilo je opremljeno opsežnim rasponom učinkovitih sigurnosnih mjera. To uključuje zaštićene brave vrata s ojačanom ugradnjom, Ford PATS imobilizator motora i poklopac za gorivo koji se sigurno može osloboditi i iz unutrašnjosti vozila.

Funkcije osiguranja uključuju:

- Daljinsko centralno zaključavanje (RAP Cab i Double Cab)
- Vidljivi VIN (identifikacijski broj vozila)
- Zaključavanje paljenja
- Poklopac za gorivo s otvaranjem iz vozila

Sigurnost

Kako i dolikuje vozilu koje zarađuje za život, novi Ford Ranger opremljen je nizom naprednih sigurnosnih funkcija. Zračni jastuci za vozača i suvozača* su standardna oprema, a po prvi puta dostupni su i bočni zračni jastuci za prednja sjedala uz čvrste čelične bočne šipke za odbijanje udara ugrađene u sva vrata. Sustav protiv blokiranja kočnica (ABS) na 4 kotača s elektroničkom raspodjelom sile kočenja (EBD) ugrađen je za sigurno i pouzdano kočenje. Sigurnosni pojasevi učvršćivanjem u tri točke postavljeni su za četiri putnika (RAP Cab i Double Cab), dok je na središnjem zadnjem sjedalu u Double Cab postavljena traka učvršćena u 2 točke.

Sigurnosne funkcije uključuju:

- Zračni jastuci za vozača i suvozača•
- Bočni zračni jastuci prednjeg sjedala (dostupno za XLT i Limited)
- Prednja sjedala sa zaštitom od proklizavanja
- Naslone za glavu prednjih sjedala podesivi po visini
- Dva naslona za glavu podesiva po visini na stražnjim sjedalima u Double Cab
- Zaključavanje stražnjih vrata radi sigurnosti djece u Double Cab
- Podesivi stup upravljača

- Podignuti „vladajući“ položaj pri vožnji
- Veća vanjska ogledala za bolju preglednost iza vozila

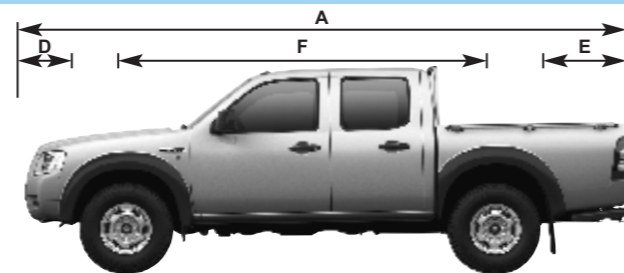
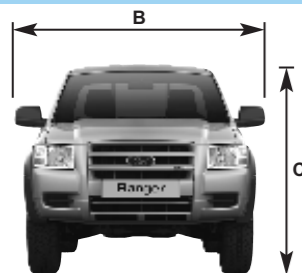
*Napomena: Dječje sjedalo nikad ne smije biti na prednjem suvozačevom sjedalu kad je Fordovo vozilo opremljeno zračnim jastukom za suvozača. Najsigurnije mjesto za djecu je odgovarajuće učvršćeno mjesto na zadnjem sjedalu.

Specifikacije

Double Cab

RAP Cab

Regular Cab



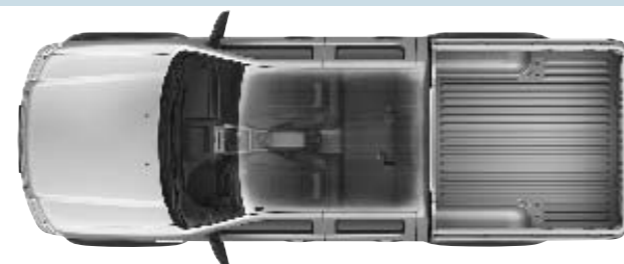
4x4 XL/XLT/Limited



4x4 XL/XLT/Limited



4x4 XL



Kutija za teret 1530 x 1459 mm. 1175 kg najveća ukupna korisna nosivost. Kabina s 4 vrata. Dvostruko obložena čelična kutija za teret s galvaniziranim vanjskim stranicama i podom. Pomična stražnja stranica s 2 položaja. Okvir za zaštitu kabine sa zaustavnim ljestvama. Kuke za učvršćivanje.



Kutija za teret 1753 x 1456 mm. 1225 kg najveća ukupna korisna nosivost. Kabina sa 4 vrata s obrnutim ovjesom stražnjih vrata. Dvostruko obložena čelična kutija za teret s galvaniziranim vanjskim stranicama i podom. Kuke za uže. Pomična stražnja stranica s 2 položaja. Okvir za zaštitu kabine sa zaustavnim ljestvama.



4x2 XL



Kutija za teret 2280 x 1456 mm. 1235 kg najveća ukupna korisna nosivost (1190 kg za 4x2). Dvostruko obložena čelična kutija za teret s galvaniziranim vanjskim stranicama i podom. Tračnice za učvršćivanje i kuke za uže. Pomična stražnja stranica s 2 položaja. Okvir za zaštitu kabine sa zaustavnim ljestvama.

Dimenzije

	Regular Cab 4x2	Regular Cab 4x4	RAP Cab 4x2	RAP Cab 4x4	RAP Cab XLT	RAP Cab nadogradnja	Double Cab 4x4	Double Cab XLT	Double Cab nadogradnja
Vanjske dimenzije									
Vanjština mm									
Ukupna duljina	5075	5075	5075	5075	5075	5165	5075	5075	5165
Ukupna širina (bez vanjskih ogledala)	1715	1805	1715	1805	1805	1805	1805	1805	1805
Ukupna visina (bez tereta)	1620	1745	1620	1745	1750	1750	1755	1760	1760
Prednji ovjes	885	885	885	885	885	975	885	885	975
Stražnji ovjes	1205	1190	1205	1190	1190	1190	1190	1190	1190
Međuosovinski razmak	2985	3000	2985	3000	3000	3000	3000	3000	3000
Duljina kutije za teret (podnica)	2280	2280	1753	1753	1753	1753	1530	1530	1530
Širina kutije za teret (podnica)	1456	1456	1456	1456	1456	1456	1456	1456	1456
Dubina kutije za teret (podnica)	457	457	457	457	457	457	457	457	457
Ukrcajni prostor između blatobrana	1092	1092	1092	1092	1092	1092	1092	1092	1092
Ukrcajna visina (bez tereta)	683	823	671	816	823	823	804	811	811
Unutarnje dimenzije									
Prednji dio mm									
Efektivni prostor do vrha	1014	1014	1011	1011	1011	1011	1006	1006	1006
Najveći iskoristivi prostor za noge	1049	1049	1088	1088	1088	1088	1088	1088	1088
Stražnji dio mm									
Efektivni prostor do stropa			938	938	938	938	982	982	982

Sve dimenzije podložne su proizvodnim tolerancijama, a odnose se na modele s minimalnim specifikacijama i ne uključuju dodatnu opremu.

Podaci o motoru

	Tehničke karakteristike motora	Maksimalna snaga ^o	Maksimalni zakretni moment ^o
2.5 Duratorq TDCi 2499 cc	4 cilindra u liniji; dva bregasta vratila u glavi (DOHC); 12 ventila; izravno ubrizgavanje sa zajedničkim vodom; turbopunjač s međuhladjakom	105 kW (143 KS) pri 3500 min ⁻¹	330 Nm pri 1800 min ⁻¹

^oIspitano u skladu sa SAE J1349

Dostupnost modela, mase i opterećenja

	Neto korisna nosivost ^o	Ukupna korisna nosivost ^o	Ukupna masa vozila (kg)	Masa praznog vozila (kg)*	Prijenosni odnos stražnje osovine	Najveći GTM (kg)
Regular Cab						
2.5 Duratorq TDCi (143 PS) 4x2	1115	1190	2800	1610	3.42	4400
2.5 Duratorq TDCi (143 PS) 4x4	1160	1235	3010	1775	3.73	6010
RAP Cab (uklj. XLT i nadogradnja)						
2.5 Duratorq TDCi (143 PS) 4x2	1150	1225	2900	1675	3.42	4500
2.5 Duratorq TDCi (143 PS) 4x4	1150	1225	3070	1845	3.73	6070
Double Cab 4x4 (uklj. XLT i nadogradnja)						
2.5 Duratorq TDCi (143 PS) 4x4	1100	1175	3020	1845	3.73	6020

Objašnjenja: ^o **Korisna nosivost** = najveća dozvoljena masa vozila, manje masa praznog vozila, manje dodatnih 75 kg za vozača. ^o **Ukupna korisna nosivost** = najveća dozvoljena masa vozila, manje masa praznog vozila. **GVM** = Ukupna masa vozila. Ukupna dozvoljena masa čvrstih dijelova vozila – tj. s karoserijom, korisnom nosivosti, pomoćnim priborom, gorivom, uljem, vodom, vozačem i putnicima. *Masa praznog vozila –Masa cijelog vozila i sve opreme uključujući gorivo i vodu, ali bez korisne nosivosti, vozača i putnika. Sve navedene mase praznog vozila podliježu proizvodnim tolerancijama i odnose se na vozila s minimalnom opremom. **GTM** = Ukupna masa vozila. Ukupna dozvoljena masa čvrstih dijelova vozila (vidi GVM) zajedno s prikolicom i teretom.

Najveća dozvoljena masa prikolice

Regular Cab 4x2:	Bez kočnica 750 kg
	S kočnicama 1600 kg
RAP Cab 4x2:	Bez kočnica 750 kg
	S kočnicama 1600 kg
Regular Cab 4x4:	Bez kočnica 750 kg
	S kočnicama 3000 kg
RAP sa 4 vrata i Double Cab 4x4:	Bez kočnica 750 kg
	S kočnicama 3000 kg

Prikolice gore navedenih kapaciteta treba koristiti isključivo s metalnim GTM graničnicima. Ovisno o kombinaciji pogona i teretu u i na vozilu, možda neće biti moguće vući prikolicu najvećeg mogućeg kapaciteta. Ukupna masa prikolice mora biti jednaka ili manja od vozila. Za vuču će možda biti potreban tahograf.

Pokretljivost i mogućnost upravljanja

	Regular Cab 4x2	Regular Cab 4x4	RAP Cab 4x2	RAP Cab 4x4	Double Cab 4x4
Visina od tla (bez tereta) – mm	180	205	180	205	205
Kut pristupa (uzbrdica) (bez tereta)	24°	32°	24°	32°	32°
Odlazni kut (nizbrdica) (bez tereta)	21°	21°	21°	21°	21°
Najveći kut između podvozja i nagiba izbočene prepreke (samo 4x4)		28°		28°	28°
Najveći bočni nagib (bez tereta)	49°	49°	49°	49°	49°
Dubina gaza – mm	300	450	300	450	450
Krug punog okreta – m (od rubnika do rubnika)	12.0	12.6	12.0	12.6	12.6

Mehaničke karakteristike

	Regular Cab 4x2	Regular Cab 4x4	RAP Cab 4x2	RAP Cab 4x4	RAP Cab XLT	RAP Cab nadogradnja	Double Cab 4x4	Double Cab XLT	Double Cab nadogradnja
Kočnice									
Hidraulične, vakuumski servo pojačivač i hidraulička raspodjela snage kočenja	●	●	●	●	●	●	●	●	●
Prednji diskovi s provjetravanjem. Stražnji bubnjevi	●	●	●	●	●	●	●	●	●
ABS	○	○	○	●	●	●	●	●	●
Spremnik za gorivo									
70 litara	●	●		●	●	●	●	●	●
63 litara (samo RAP Cab 4x2)			●						
Upravljanje									
Servo upravljač	●	●	●	●	●	●	●	●	●
Stup upravljača – s podešavanjem nagiba	●	●	●	●	●	●	●	●	●
Ovjes									
Prednji – neovisan, dvostruka poprečna ramena s torzijskom oprugom, cjevasti amortizeri dvostrukog djelovanja, stabilizator	●	●	●	●	●	●	●	●	●
Stražnji – "Berlin eye" s lisnatim opreugama, amortizeri dvostrukog djelovanja	●	●	●	●	●	●	●	●	●
Daljinski sustav oslobađanja kotača (RFW) (samo 4x4)		●		●	●	●	●	●	●
Prijenos									
Djelomična blokada diferencijala – stražnji	●	●	●	●	●	●	●	●	●

● = Standardno

Sigurnost i oprema

	Regular Cab 4x2	Regular Cab 4x4	RAP Cab 4x2	RAP Cab 4x4	RAP Cab XLT	RAP Cab nadogradnja	Double Cab 4x4	Double Cab XLT	Double Cab nadogradnja
Zračni jastuci – za vozača i suvozača	●	●	●	●	●	●	●	●	●
Bočne zračne zavjese – za vozača i suvozača					●	●			
Bočne prečke ojačanja vrata, čelični sigurnosni okvir	●	●	●	●	●	●	●	●	●
Stup upravljača – sklopiv u slučaju izravnog sudara	●	●	●	●	●	●	●	●	●
Imobilizator u pasivnom protuprovalnom sustavu (PATS)	●	●	●	●	●	●	●	●	●
Brave – centralno zaključavanje	○	○	○	●	●	●	●	●	●
Brave – daljinsko zaključavanje			○	●	●	●	●	●	●
Brave – visoka sigurnost, zaštićene, ojačana ugradnja, zaključavanje stupa upravljača	●	●	●	●	●	●	●	●	●
Brave – stražnje za sigurnost djece							●	●	●
Otvaranje poklopca za gorivo – daljinsko	●	●	●	●	●	●	●	●	●
Identifikacijski broj vozila (VIN) – vidljiv	●	●	●	●	●	●	●	●	●

● = Standardno, ○ = Opcija, po zasebnoj cijeni

Naplatci

	Regular Cab 4x2	Regular Cab 4x4	RAP Cab 4x2	RAP Cab 4x4	RAP Cab XLT	RAP Cab nadogradnja	Double Cab 4x4	Double Cab XLT	Double Cab nadogradnja
15" čelični naplatci s 215/70 R15 gumama (samo 4x2)	●		●						
15" čelični naplatci s 235/75 R15 gumama		●		●			●		
16" 6-kračni naplatci od lake legure s 245/70 R16 gumama					●			●	
16" 6-kračni "tanjurasti" naplatci od lake legure s 245/70 R16 gumama						●			●

● = Standardno

Vanjska obilježja

	Regular Cab 4x2	Regular Cab 4x4	RAP Cab 4x2	RAP Cab 4x4	RAP Cab XLT	RAP Cab nadogradnja	Double Cab 4x4	Double Cab XLT	Double Cab nadogradnja
Ukrasni elementi									
Bočne ukrasne letvice (samo 4x4)							●		
Ručke na vratima i stražnjoj strani – crne boje	●	●	●	●					
Ručke na vratima i stražnjoj strani – u boji karoserije					●			●	
Ručke na vratima i stražnjoj strani – kromirane						●			●
Vrata – dvoja stražnja bočna vrata s nasuprot otvaranjem, bez B stupa			●	●	●	●			
Prednji odbojnik – u boji karoserije	●	●	●	●	●	●	●	●	●
Stražnji odbojnik – ispod prečke, crni		●		●			●		
Stražnji odbojnik – ispod prečke, kromirani					●	●		●	●
Prednja maska – u boji karoserije	●	●	●	●			●		
Prednja maska – krom (samo 4x4 Regular Cab)					●	●		●	●
Prednja maska – spuštenu produžetak						●			●
Metalik boja	○	○	○	○		●	○		●
Metalik boja – dvije nijanse					●			●	

Pogon
Vrhunski novi 2,5 litarski Duratorq TDCi, 143 KS dizel motor nudi zakretni moment od 330 Nm za pouzdane vozne karakteristike i veću štednju goriva.



Kuke za vuču
Čvrste čelične kuke za vuču za posebnu snagu.



Ploče pragova
Ploče pragova sa logotipom Forda.



Vanjska obilježja

	Regular Cab 4x2	Regular Cab 4x4	RAP Cab 4x2	RAP Cab 4x4	RAP Cab XLT	RAP Cab nadogradnja	Double Cab 4x4	Double Cab XLT	Double Cab nadogradnja
Bočni pragovi – polirani nehrđajući čelik, punom dužinom					●	●		●	●
Sportska prečka – polirani nehrđajući čelik, stražnji					○	○		○	○
Ukrasne letvice blatobrana – u crnoj boji (samo 4x4)		●		●			●		
Ukrasne letvice blatobrana – u boji karoserije					●	●		●	●
XLT oznaka – postavljena na stražnjoj stranici					●			●	
Thunder oznaka – bočni i stražnji dio						●			●
Znak ograničenja – postavljen na stražnjoj strani						●			●
Funkcionalni elementi									
Vanjska ogledala na vratima–ručno podesiva, crna (samo 4x2)	●		●						
Vanjska ogledala na vratima–električna, crna		●		●			●		
Vanjska ogledala na vratima– električna, u boji karoserije					●			●	
Vanjska ogledala na vratima–električna, kromirana						●			●
Grijač stražnjeg stakla	●	●	●	●	●	●	●	●	●
Zaštitne zavjesice – prednje i stražnje (samo 4x2)	●		●						
Zaštitne zavjesice – stražnje (samo 4x4)		●		●	●	●	●	●	●
Tonirana stakla	●	●	●	●	●	●	●	●	●
Brisači – prednji prekidni, perač/brisač	●	●	●	●	●	●	●	●	●
Pick-up kutija									
Pick-up kutija – čelik, dvostruko obložena, sa stražnjom stranicom s 2 položaja i spuštanjem i vanjske kuke za uže (4 unutarnje na Double Cab, XLT Super Cab i XLT Double Cab). Okvir za zaštitu kabine sa zaštitnim ljestvama i višim bočnim zidovima i izbočenim blatobranima	●	●	●	●	●	●	●	●	●
Pick-up kutija–vanjske kuke i učvršćivanje tereta	●	●	●	●			●		
Pick-up kutija–unutarnje kuke za učvršćivanje tereta					●	●		●	●
Pick-up kutija–vanjska vodilica užeta (novo za XLT na RHD i Nordics)	●	●	●	●	●	●	●	●	●
Visokoučinkoviti pokrov sanduka sa zaštitnim bočnim zidom						●			●
Tvrđi gornji produžetak	○	○	○	○	○	○	○	○	○
Meki pokrov prtljažnog prostora						○			○
Osvjetljenje									
Halogena prednja svjetla, bočna svjetla, svjetlo za vožnju unazad	●	●	●	●	●	●	●	●	●
Prednja svjetla za maglu					●	●		●	●
Stražnja svjetla za maglu	●	●	●	●	●	●	●	●	●
Svjetla za vožnju danju (samo Nordics)	●	●	●	●	●	●	●	●	●
Bezbojne bočne leće za označavanje	●	●	●	●	●	●	●	●	●
Pomoć pri parkiranju – stražnji						●			●

● = Standardno, ○ = Opcija, po zasebnoj cijeni, € = Dio opcionalnog paketa, po zasebnoj cijeni

Audio i komunikacijski sustavi

	Regular Cab 4x2	Regular Cab 4x4	RAP Cab 4x2	RAP Cab 4x4	RAP Cab XLT	RAP Cab nadogradnja	Double Cab 4x4	Double Cab XLT	Double Cab nadogradnja
Audio									
Dvostruki DIN integrirani jedinstveni CD/AM/FM/MP3	●	●	●	●			●		
Dvostruki DIN premium 6-CD/MP3					●	●		●	●
2 zvučnika	●	●	●	●					
4 zvučnika							●		
6 zvučnika					●	●		●	●

● = Standardno

Unutarnja obilježja

	Regular Cab 4x2	Regular Cab 4x4	RAP Cab 4x2	RAP Cab 4x4	RAP Cab XLT	RAP Cab nadogradnja	Double Cab 4x4	Double Cab XLT	Double Cab nadogradnja
Udobnost i pogodnosti									
Utičnica za dodatnu opremu	●	●	●	●	●	●	●	●	●
Klima uređaj – bez CFC	○	○	○	○	●	●	○	●	●
Naslon za ruku – postavljen na središnjoj konzoli, sa kutijom za pohranu	●	●	●	●	●	●	●	●	●
Upaljač za cigarete i pepeljara	●	●	●	●	●	●	●	●	●
Konzola – prednja, s dva poklopca, pretincem za odlaganje i dva držača čaša	●	●	●	●	●	●	●	●	●
Konzola – kožnata presvlaka poklopca						●			●
Držači za čaše – stražnji dio							●	●	●
Pretinac za rukavice– sa zaključavanjem	●	●	●	●	●	●	●	●	●
Ručka za držanje – prednja, sjedalo suvozača	●	●	●	●	●	●	●	●	●
Odlaganje – džepovi na prednjim vratima	●	●	●	●	●	●	●	●	●
Odlaganje – džepovi na stražnjem dijelu			●	●	●	●			
Pretinac za odlaganje – spremnik za odlaganje na središnjoj upravljačkoj ploči	●	●	●	●	●	●	●	●	●
Pretinac za odlaganje – ladica na ploči s instrumentima	●	●	●	●	●	●	●	●	●
Džep za odlaganje – stražnji dio sjedala suvozača					●	●			
Džep za odlaganje – stražnji dio sjedala vozača i suvozača								●	●
Štitnici za sunce – dva s držačem za karte na strani vozača	●	●	●	●		●	●	●	●
Štitnici za sunce – kozmetičko ogledalo na strani suvozača						●		●	●
Prozori– prednji, električni	●	●	●	●	●	●	●	●	●
Prozori – stražnji, na odguravanje			●	●	●	●			
Prozori – stražnji, električni							●	●	●
Sjedala i sigurnosni pojasi									
Prednja sjedala – protiv podronjavanja	●	●	●	●	●	●	●	●	●
Prednja sjedala – podesivi nagib s naslonima za glavu podesivim po visini	●	●	●	●	●	●	●	●	●
Prednja sjedala – grijač sjedala za vozača (samo Nordijski)	●	●	●	●	●	●	●	●	●
Stražnja sjedala – jump			●	●	●	●			
Stražnja sjedala – učvršćena klupa s dva naslona za glavu podesiva po visini i središnjim naslonom za ruke							●	●	●
Stražnja sjedala – uklonjiva klupa							●	●	●
Sjedala – baršunasta obloga					●			●	
Sjedala – kožna obloga						●			●

Audio sustav
Stereo radio/CD/MP3 player sa integriranim izmjenjivačem 6 CD-a.

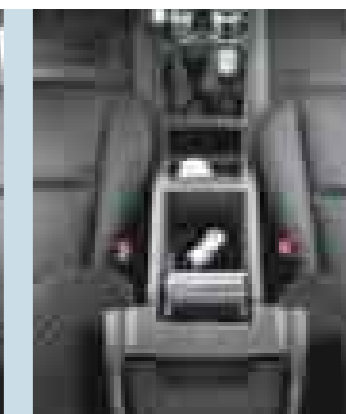
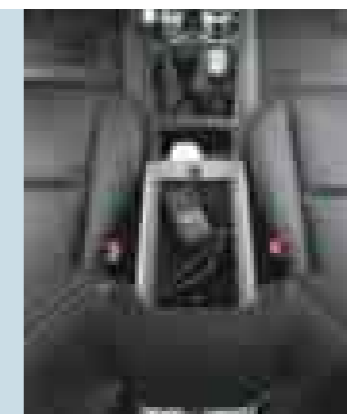
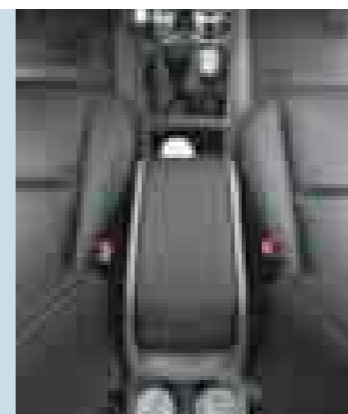


Teretni prostor
Na svim vozilima može se izvući ladica (380 mm x 130 mm x 15 mm) za pohranu manjih predmeta, a može poslužiti i kao dodatna radna površina. Nosivost do 10 kg.



Za osvježenje
Držači za 5 čaša ugrađeni su u doseg suvozača i vozača.

Središnja konzola
Veliki prostor za pohranu u središnjoj konzoli s dvostrukim poklopcem i podijeljenim odjeljkom za pohranu mobitela i sunčanih naočala na vrhu, a do 10 CD-a ili većih stvari u donjem dijelu.



Unutarnja obilježja

	Regular Cab 4x2	Regular Cab 4x4	RAP Cab 4x2	RAP Cab 4x4	RAP Cab XLT	RAP Cab nadogradnja	Double Cab 4x4	Double Cab XLT	Double Cab nadogradnja
Sigurnosni pojasi – prednji, učvršćeni u 3 točke (ELR) s predzatezačem i ograničivačem opterećenja	●	●	●	●	●	●	●	●	●
Sigurnosni pojasi – prednji, D prsten za podešavanje ramena na sjedalu vozača i suvozača							●	●	●
Sigurnosni pojasi – stražnji vanjski, učvršćeni u 3 točke(ELR) preklapanje i dijagonalnom intercijsko vitlo s uvlačenjem			●	●	●	●			
Sigurnosni pojasi – stražnji vanjski, učvršćeni u 3 točke (ELR) i jedan središnji učvršćen u 2 točke, statičko preklapanja s uvlačenjem							●	●	●
Podne prostirke i obloge									
Središnji okvir audio uređaja – srebrnasti	●	●	●	●	●	●	●	●	●
Obloga vrata – u boji s umetcima od tkanine, naslonima za ruke, džepovima za pohranu i rešetkama zvučnika	●	●	●	●	●	●	●	●	●
Obloga vrata – kromirani umetci, prekidači za prozor i unutrašnje ručke vrata					●	●		●	●
Obloga vrata – baršunasti umetci					●			●	
Obloga vrata – kožni umetci						●			●
Podni pokrov – vinil	●	●							
Podni pokrov – obloženi			●	●	●	●	●	●	●
Podne prostirke – netkana tkanina	●	●	●	●			●		
Podne prostirke – tkane sa znakom "RANGER"					●	●		●	●
Dugme mjenjača – kožom presvučeno sa srebrnastim umetkom					●	●		●	●
Kučište ručice mjenjača – sjajno prosrebreno						●			●
Pločice pragova – kromirane, utisnute					●	●		●	●
Instrumenti i upravljačke funkcije									
Instrumenti – brzinomjer, pokazivač goriva, temperature vode, tahometar i LCD odometar/bilježenje prijednog dnevnog puta	●	●	●	●	●	●	●	●	●
Intrumenti sa srebrnim prstenom					●	●		●	●
Multimetar na ploči s instrumentima (mjerjenje nagiba, kompas i termometar)						●			●
Žaruljice upozorenja za tlak ulja, pokazivači smjera, voda u gorivu, duga svjetla, paljenje/alternator, neispravne kočnice, zračni jastuci, žarnice, slobodne glavčine kotača (samo 4x4), stražnje svjetlo za maglu i zvučno upozorenje za uključena svjetla	●	●	●	●	●	●	●	●	●
Podešavanje visine snopa svjetala	●	●	●	●	●	●	●	●	●
Grijač – s povratnim protokom, s osvijetljenim upravljanjem grijača – ventilator sa 4 brzine. Četiri otvora za provjetranje s podešavanjem temperature i smjera, s dva posebna odmagljivača bočnih prozora	●	●	●	●	●	●	●	●	●
Upravljačke poluge – ugrađene na stup upravljača za glavna svjetla, pokazivače smjera i rad perača/brisača stakla	●	●	●	●	●	●	●	●	●
Kolo upravljača – 4-kračno, sa sirenom	●	●	●	●	●	●	●	●	●
Kolo upravljača – obloženo kožom					●			●	
Kolo upravljača – obloženo kožom sa srebrnastim umetcima						●			●
Osvjetljenje									
Svjetlo na krovu kabine – ovisno o uporabi vrata, svjetlo dobrodošlice na svim vratima	●	●	●	●	●	●	●	●	●
Osvijetljen prostor za noge – stražnji dio						●			●
Svjetlo za čitanje karte – stražnji dio									●

● = Standardno, ◐ = Opcija, po zasebnoj cijeni, € = Dio opcijskog paketa, po zasebnoj cijeni

Usluge

Usluga hitne službe. Shvaćamo važnost prioritetnog ispunjavanja Vaših servisnih potreba, posebice kada trebate trenutnu ili hitnu uslugu. U hitnim slučajevima, naši trgovci osigurati će da Vam bude posvećena posebna pažnja s provjerom vozila na licu mjesta i najranijim mogućim popravkom, ako bude potrebno.

Usluge izvan radnog vremena. Predani smo pružanju pogodnosti. Naša mreža stručnjaka za gospodarska vozila bit će s Vama kada ih zatrebate, prema dogovoru uključujući noćne sate i/ili vikende.

Kada popravak uz cestu nije moguć, Vaše vozilo bit će odvezeno zastupniku te će Vam, ako je potrebno, biti ponuđeni alternativan način prijevoza.

Obučeni stručnjaci koji savršeno poznaju Vaš Ford. Svo osoblje izučeno je od strane Forda kako bi zadovoljilo stroge tehničke standarde, kao i standarde kakvoće i podrške potrošača. Od prijamnog osoblja do tehničara, svi su predani Vašim poslovnim potrebama i osigurati će Vam najbolju uslugu koju je moguće dobiti.

Popuno opremljeni servisi. Naši specijalizirani zastupnici zadovoljavaju stroge standarde Fordovih objekata Svi servisi za gospodarska vozila opremljeni su s ispravnom dijagnostičkom opremom i alatima kako bi servisiranje i popravci bili otprva brzo završeni.

Osoblje za prodaju gospodarskih vozila. Naši trgovci za gospodarska vozila žele razumjeti i upoznati ono što je potrebno Vama i Vašem poslovanju. Svaki zastupnik Fordovih gospodarskih vozila ima barem jednog predanog i stručnog člana prodajnog osoblja koji je zadužen za gospodarska vozila, kako bismo odredili najbolje rješenje koje odgovara Vašim individualnim potrebama za kupnju gospodarskog vozila te Vašim zahtjevima nakon kupnje.

Uvijek izložena vozila. Kod svog trgovca Fordovih gospodarskih vozila uvijek ćete pronaći niz izloženih gospodarskih vozila, zajedno sa svim relevantnim brošurama o vozilima i opremi.

Raspoloživa demo vozila. Najbolji način da iskusite Fordovo gospodarsko vozilo jest u vožnji. Specijalizirani trgovci naših gospodarskih vozila imaju niz popularnih modela na raspolaganju za pokusnu vožnju. Obratite se najbližem trgovcu i ugovorite sastanak.

Trošak eksploatacije. Trošak eksploatacije važan je element prilikom odabira slijedećeg gospodarskog vozila. Otkrit ćete da uz izvanrednu reputaciju i izdržljivost svih Fordovih gospodarskih vozila dolazi i nizak trošak vlasništva. S niskom potrošnjom goriva, konkurentnim troškovima održavanja i servisa, kao i sveobuhvatnim 2-godišnjim jamstvom, Fordova gospodarska vozila čine krila Vašeg poslovanja.

Ford ima mrežu ovlaštenih trgovaca u cijeloj zemlji, koji su opremljeni za prodaju i održavanje cijelog raspona Fordovih vozila.

Trgovci Fordovih gospodarskih vozila nude cijeli niz dodatnih usluga koje su razvijene u skladu s potrebama korisnika gospodarskih vozila, i njihov je posao osigurati nesmetano obavljanje Vašeg poslovanja.

Za lokaciju najbližeg trgovca Fordovih gospodarskih vozila posjetite www.ford.hr



Briga o okolišu se podrazumijeva, po našem mišljenju

Briga za okoliš je jedan od najstarijih Fordovih stavova. Mnogo prije no što je to postalo modom i prije no što je to propisao zakon, ispitivali smo uobičajene postupke i tražili bolje, učinkovitije alternative. Kao i većina našeg promišljanja, koncept održivosti potječe još iz doba našeg osnivača, Henryja Forda, čovjeka koji nije mogao pomiriti s nepotrebnim otpadom.

Vožnja u budućnost

Današnji Fordovi motori su lakši, tiši, troše manje goriva i imaju manje ispušnih plinova te tako manje no ikad utječu na okoliš. Naši uglađeni, tihi i ekonomični dizel motori podliježu vrlo strogim zakonskim propisima o ispušnim plinovima Euro Stage IV dok istodobno nude još bolje sveukupne karakteristike. Naš novi Duratorq TDCi dizel motori, primjerice, sada razvijaju još veći moment od svojih prethodnika, uz istodobno znatno smanjenu količinu ispušnog ugljičnog dioksida (CO₂).

Prirodni pristup alternativnom gorivu

Novi Duratec 2,3 litarski 145 PS/210 Nm benzinski motor sa četiri cilindra je dio novog pogona Ford Transita. Osim što je u skladu s Euro Stage IV propisima o ispušnim plinovima, uporaba ojačanog materijala sjedišta ventila znači da može rabiti tekući zemni plin (LPG) ili komprimirani prirodni plin (CNG). Nadalje, očuvanje okoline očituje se i u Focus Flexi-Fuel. 1,8 litarski automobil ima pogon na benzin, bioetanol ili na mješavinu ta dva goriva i za 70% smanjuje ispušni ugljični dioksid u usporedbi s modelom isključivo na benzin, bez ikakvog gubitka voznih karakteristika. Budući da je bioetanol gorivo na bazi biljaka, CO₂ koji izlazi iz ispušnog sustava u velikoj je mjeri jednak CO₂ apsorbiranom tijekom rasta biljaka.

Neprestana reciklaža

Legenda kazuje da je Henry Ford upotrijebio daske stare ambalaže za izgradnju podova za Model T. Danas, prosječno Ford vozilo uključuje više recikliranih materijala no ikad. U vozilima koji se prodaju u Europi, više od 300 dijelova proizvedeno je od recikliranih, nemetalnih materijala. Time pomažemo očuvanju sirovina i smanjenju neželjenog otpada, dok istodobno smanjujemo odlaganje otpada na odlagališta. Tako osmišljenom uporabom dijelova proizvedenih od recikliranih i obnovljivih materijala spriječili smo odlaganje gotovo 35.000 tona* otpada na odlagališta.

*podaci za 2004.

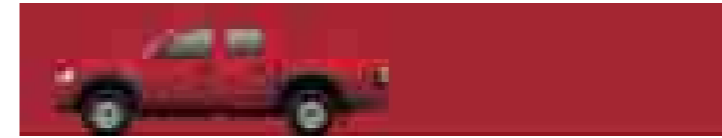
Upravljanje okolišem

Ford Motor Company bio je prvi proizvođač automobila čija je sveukupna proizvodnja diljem svijeta usklađena s ISO 14001, međunarodnim standardom sustava upravljanja okolišem. Prema tom standardu propisima se uređuje tvornički zrak, voda, rukovanje kemikalijama i aktivnosti reciklaže uz neovisni nadzor. Fordovo pridržavanje ISO 14001 šteti milijune dolara u energiji, vodi i troškovima rukovanja otpadom. Poput svih naših tvornica koje koriste prednosti poboljšanog stanja okoliša, gotovo svi naši veći dobavljači također posjeduju slične certifikate.

Kad manje znači više

Koji utjecaj novo vozilo ima na kakvoću zraka tijekom svojeg vijeka trajanja? Koliko će proizvesti buke prolazeći ulicom? Novim alatom nazvanim indeks održivosti proizvoda, Ford i dalje ima vodeću ulogu u brizi za okoliš, te proučavanju društvenih i ekonomskih utjecaja koje naša vozila imaju i to od samih početaka njihova razvoja. Kao jedno od ključnih pitanja s kojim se društvo 21. stoljeća susreće, održivi razvoj predstavlja neizmjeni globalni izazov i utvrđuje i naglašava našu poruku da "poslovanje kakvo je oduvijek i bilo" nije naš odabir.

Obične boje karoserije



Nifty Red



Cool White

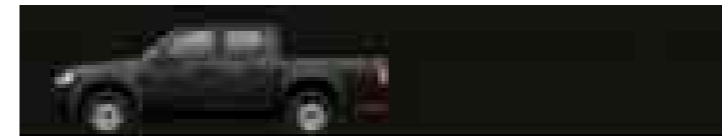
Metalik boje karoserije



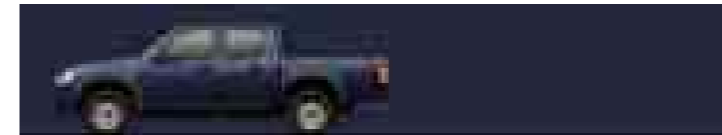
Highlight Silver*



Titanium Grey*



Black Mica*

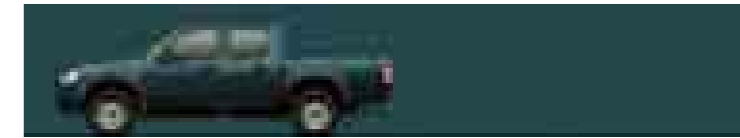


Strato Blue*

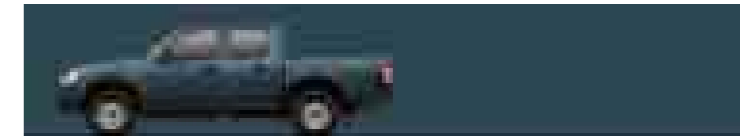
Metalik boje karoserije (nast.)



Gloaming Silver*

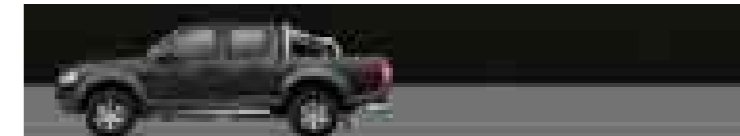


Veridian Green*



Andaman Blue*

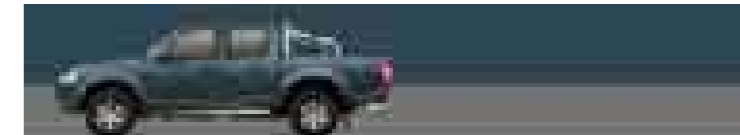
Metalik boje karoserije u dvije nijanse



Black Mica nad Titanium Grey



Highlight Silver nad Titanium Grey



Andaman Blue nad Titanium Grey

Boje i obloge

Model	Regular Cab 4x2	Regular Cab 4x4	RAP Cab 4x2	RAP Cab 4x4	RAP Cab XLT	RAP Cab nadogradnja	Double Cab 4x4	Double Cab XLT	Double Cab nadogradnja
Obloge sjedala	Tkanina	Tkanina	Tkanina	Tkanina	Baršun	Koža	Tkanina	Baršun	Koža
Jastuk sjedala	Tkanina	Tkanina	Tkanina	Tkanina	Baršun	Koža	Tkanina	Baršun	Koža
Gornji / donji dio instrument ploča	Crna/ siva	Crna/ siva	Crna/ siva	Crna/ siva	Crna/ siva	Crna/ crna	Crna/ siva	Crna/ siva	Crna/ crna
Obične boje karoserije									
Nifty crvena	●	●	●	●			●		
Cool bijela	●	●	●	●			●		
Strato plava	●	●	●	●			●		
Metalik boje karoserije*									
Highlight Silver	●	●	●	●		●	●		●
Titanium siva	●	●	●	●		●	●		●
Black mica	●	●	●	●		●	●		●
Gloaming Silver	●	●	●	●			●		
Veridian zelena	●	●	●	●			●		
Andaman plava	●	●	●	●			●		
Metalik boje karoserija u dvije nijanse									
Black mica i Titanium siva						●		●	
Highlight Silver i Titanium siva						●		●	
Andaman plava i siva						●		●	

*Metalik boje su opcije, po zasebnoj cijeni. **Kožna obloga je dio opcijskog paketa, po zasebnoj cijeni